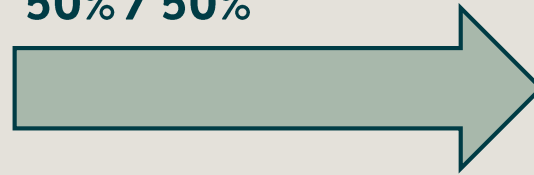


Wer wir sind und was wir vorhaben...



**Etablierter Online-Händler seit 1997
für hochwertige Gartenmöbel und
Accessoires**

**Gründung einer GmbH
zusammen mit dem neuen
Partner / Investor
50% / 50%**



WS Trading
**- eine Marke der Woodsteel GmbH –
Schönes für Haus & Garten**

Startprodukt-Palette WS-Trading

- **Eigenentwicklung mit Gebrauchsmusterschutz**
- **Exklusive Drittprodukte, die bisher ausschließlich über den eigenen WOODSTEEL-Internetshop vertrieben werden**
- **weitere Eigenentwicklungen in Planung (ebenfalls mit Gebrauchsmusterschutz)**

Marktreife Eigenentwicklung: die „flexible Teich-Spinne“

MADE IN GERMANY
Wir produzieren in Deutschland

Video



Urkunde

Nr. 20 2023 001 613



Probleme beim Gartenteich

Video



➤ **Teiche mit Fischbesatz locken alle Arten von Räubern an:**

- **Reiher**
- **Katzen**
- **Otter**
- **Waschbären**

Finden Räuber ein gutes Jagdrevier, kommen diese immer wieder!

➤ **Teichverunreinigung von herabfallenden Blättern, Zweigen etc.**

- **Die Blätter setzen sich auf dem Teichgrund ab und stellen Nährstoffbomben für den Teich dar – erhöhtes Algenwachstum, Verfärbung des Wassers**

Der Zielmarkt für die Teich-Spinne



- **Kundenmix ab ca. 40 Jahre + Best Ager 50-69 + Senioren 70+**
- **Zielgruppe der Gartenteiche liegt unter 20 qm**
- **unsere Teich-Spinne deckt max. 14 qm ab**



- **Ca. 1,4 Mio. Teichbesitzer - Tendenz steigend**
- **Gesamtumsatz Bereich „Wasser im Garten“ 680 Mio.***

*Quelle:
<https://www.onlinemarktplatz.de/109450/studie-der-markt-fuer-gartenschlaeuche-teichfolien-und-co-verzeichnet-deutliches-umsatzplus>

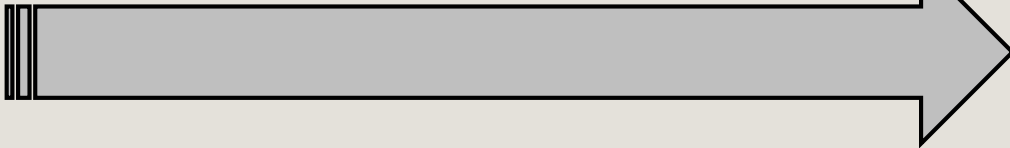


- **Listing national bei Baumärkten & Gartencentern**
- **Social-Media / Instashop**
- **Marktplätze Amazon & ebay**

Modellrechnung „Teich-Spinne“ durch Netzwerk vom Investor am Beispiel von OBI

Kanal 1

Handel z.B. Baumärkte & Gartencenter
von OBI ca. 350 Filialen bundesweit
Annahme: März-Oktober
8 Stück pro Markt
= 2.800 Stück



Kanal 2

Social-Media, AMAZON &
ebay, Internet
Annahme:
= 350 Stück

Umsatz GOP

Kanal 1)

2.800 Stück x 210,- €* (VK an Baumarkt)
= 588.000,- €*
= 291.200,- €*

Kanal 2)

350 Stück x 336,- €* (VK an Endverbraucher)
= 117.600,- €*
= 80.500,- €*

GESAMT: 705.600,- €*

GESAMT: 371.700,- €*

* alles Netto-Werte!

Marktreife exklusive Drittprodukte



- Handgefertigte Bronze-Wasserspeier aus einer kleinen asiatischen Manufaktur



- Handgefertigte Vollmetall Wand- und Hängeleuchten inkl. mundeblasenem Glaskorpus aus einer europäischen Manufaktur



- Exklusiv-Design Wassersprenger gefertigt aus Edelstahl mit Kupferfinish aus Asien

Eigenentwicklung in der Planung

➤ **Grundprinzip: überdachter, flexibler Feuerholzständer aus Metall**
Modular erweiterbar zum (hier wird ebenfalls ein Gebrauchsmuster angemeldet):



- 1. Outdoor-Gartenschrank zur Verwahrung von Gartenzubehör und Werkzeugen, z.B. mittels einer Edelstahl-Lochwand mit entsprechenden Halterungen**
- 2. Outdoor-Spüle inklusive Wasseranschluß für den Grillplatz**

Markterschließung zusammen mit Investor

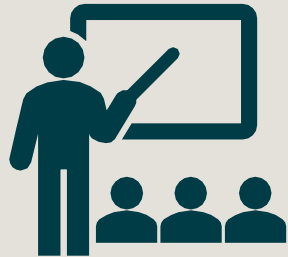


Proof of Concept

- **Sämtliche Produkte, die in diesem Konzept aufgeführt werden, sind bereits auf ihre Marktfähigkeit und Akzeptanz durch Verkäufe im Onlineshop der WOODSTEEL GmbH bestätigt.**

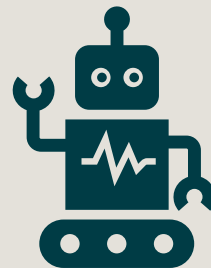
Wunschpartner

Wir wünschen uns einen strategischen Partner / Investor, der über die notwendige Kontakte in den Handel - Netzwerk national / international - verfügt, um unsere Produkte im Absatz auf eine die nächste Ebene zu heben!



**Aufbau Produktion &
Rekrutierung von neuen
Mitarbeitern**

- **Produktionsaufbau**
- **Lager & Logistik**
- **Betriebsstätte**
- **Backoffice-Sales**



**Entwicklung IT-Landschaft
und Skalierung neuer
Produkte**

- **Neues ERP-System**
- **Entwicklung &
Umsetzung neuer
Produkte**



**Marketing Aktivitäten &
rechtliche Themen**

- **Social-Media-Marketing**
- **Content-Marketing**
- **SEO/SEA**
- **Presseartikel**