

Exposé

Hotel in Sankt Martin

Florierendes Hotel im touristischen Wein- und Luftkurorts St. Martin sucht neuen Eigentümer!



Objekt-Nr. OM-285436

Hotel

Verkauf: **auf Anfrage**

67487 Sankt Martin
Rheinland-Pfalz
Deutschland

Baujahr	2021	Etage	2. OG
Grundstücksfläche	370,00 m ²	Gesamtfläche	404,00 m ²
Etagen	3	Neben-/Lagerfläche	118,00 m ²
Zimmer	12,00	Gastronomiefläche	34,00 m ²
Energieträger	Gas	Parkflächen	2
Übernahme	Nach Vereinbarung	Restaurantplätze	26
Zustand	Neuwertig	Heizung	Fußbodenheizung
Badezimmer	11		

Exposé - Beschreibung

Objektbeschreibung

Ein komplett ausgestattetes und florierendes Hotel inmitten des touristischen

Wein- und Luftkurorts Sankt Martin sucht einen neuen Eigentümer!

Das Objekt wurde 2021 auf dem 370 m² großen Gelände neu erbaut und kann direkt weitergeführt werden.

Die historische und denkmalgeschützte Fassade blieb beim Neubau erhalten und fügt sich perfekt in die Umgebung ein. Das Hotel hat eine Gesamtfläche von 404 m², die sich auf zwölf Gästezimmer mit 24 Betten und einer Zimmerfläche von 251 m², einen ca. 34 m² großen Frühstücksraum und ca. 118 m² Nebenflächen verteilen.

Die gesamte Anlage ist top gepflegt, Inventar und Bausubstanz sind hochwertig. Beheizt wird das Objekt mit einer modernen Heizkesselanlage, Buderus GB192-45 mit Energieeffizienzklasse A und einer Solaranlage mit 21,51 m² Bruttofläche, 1.427 Liter Pufferspeicher sowie Frischwasserstation.

Ein Brandschutzkonzept liegt vor. Bei den Fenstern und Außentüren handelt es sich zum Innenhof um Biffar-Aluminiumfenster und -Türelemente mit Dreifachverglasung, zur Straße um dreifach verglaste Pax-Holzfenster.

Auf booking.com wird das Hotel mit sehr gut bewertet. Das Hotel wird von Urlaubern sowie Geschäftsleuten gleichermaßen gerne gebucht und auch ausländische Reisegruppen wählen sehr häufig diese komfortable Unterkunft. Eine Übernahme kann nach Absprache erfolgen.

Kredite mit attraktiven Konditionen und einem Volumen von ca. 1,1 Mio. € können bei Interesse übernommen werden.

Ausstattung

Das Hotel ist dreigeschossig und rondellartig angelegt, alle Zimmer verfügen über einen Laubengang mit Zugang zum lichtdurchfluteten Innenhof.

Das Erdgeschoss besteht aus einem ansprechenden Empfangsbereich, an den sich der ca. 34 m² große moderne Frühstücksraum mit Buffet anschließt, einer großen, voll ausgestatteten Profiküche, einem Vorratsraum mit Tiefkühler und Kühler von Liebherr sowie einer Miele Wasch/ Trockensäule, mehreren Abstellräumen, einem Technikraum, einem überdachten Fahrradabstellplatz mit Steckdosen für E-Bikes sowie einem Aufzug bis ins Dachgeschoss. 12 Sitzplätze im Freien laden zum Verweilen ein.

In der oberen Etage befinden sich sechs Doppelzimmer sowie ein Einzelzimmer, im Dachgeschoss eine Familieneinheit mit zwei Doppelzimmern und Bad, ein behinderten- und seniorengerechtes Zimmer für bis zu 3 Personen mit einem Einzelbett, einem Doppelbett und großem Bad sowie zwei Doppelzimmer. Alle individuell gestalteten Zimmer verfügen neben Komfortbetten, über Telefon, TV, Klimaanlage,

eine hochwertige Liebherr-Minibar, Fußbodenheizung und moderne Zimmerbäder mit Dusche und WC.

Fußboden:

Laminat, Fliesen

Weitere Ausstattung:

Terrasse, Fahrstuhl, Barrierefrei

Lage

Willkommen in St. Martin

...einem der schönsten Dörfer an der Deutschen Weinstrasse

Im zweitgrößten Weinanbaugebiet Deutschlands, der Pfalz, liegt eingebettet zwischen Wein und Wald der Wein- und Luftkurort Sankt Martin. Genau genommen an der Deutschen Weinstraße, die sich über 85 Kilometer von Schweigen-Rechtenbach an der französischen Grenze im Süden bis nach Bockenheim im Norden

erstreckt. Unterteilt in Mittelhaardt und Südliche Weinstraße reiht

sich hier ein malerischer Weinort an den nächsten.

Mit seinen rund 1800 Einwohnern ist der Ort recht überschaubar, dennoch bietet er genug Platz für die ca. 55.000 Übernachtungsgäste bei ca. 140.000 Übernachtungen, die jedes Jahr in Sankt Martin ihren Urlaub verbringen. Kein Wunder, denn das Dorf hat seinen Gästen auch einiges zu bieten.

Durch die direkte Lage am Pfälzerwald ist Sankt Martin idealer Ausgangspunkt für Wanderungen verschiedener Schwierigkeitsstufen. Die traditionellen Pfälzerwald-Hütten in der Nähe laden dabei müde Wanderer zur Rast ein. Auch Radfahrer finden hier zahlreiche Radwege, entweder entlang der Deutschen Weinstraße mit einigen Steigungen oder bergab Richtung Rheinebene.

Der historische Ortskern, der seit 1981 unter Denkmalschutz steht, lockt mit seinen schmalen Gassen, Fachwerkhäusern, urigen Winzerhöfen und dem freigelegten Kropsbach. Hier kann man gemütlich durch die Straßen schlendern und sich in den Klein- und Handwerkskunstbetrieben umschauen oder im nächsten Winzerhof direkt den neuesten Jahrgang probieren.

Sankt Martin ist über die Buslinien des Verkehrsverbundes

Rhein-Neckar an das Nahverkehrsnetz angebunden, die beide

nach Landau und Neustadt an der Weinstraße führen. Nächstgelegene

Bahnstation ist Maikammer-Kirrweiler an der Pfälzischen Maximiliansbahn.

Parkmöglichkeiten sind in Sankt Martin in wenigen Minuten Laufentfernung in ausreichender Menge vorhanden.

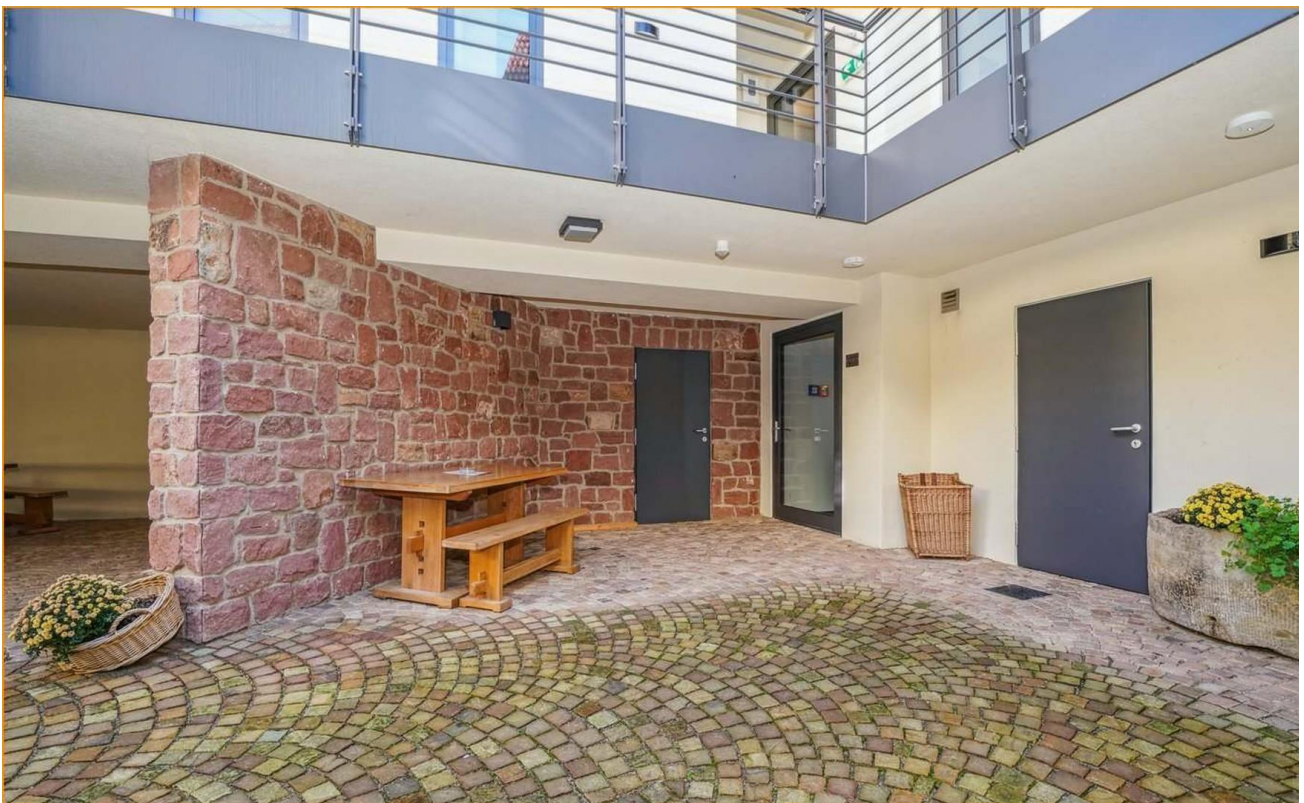
Infrastruktur:

Apotheke, Lebensmittel-Discount, Allgemeinmediziner, Kindergarten, Grundschule, Hauptschule, Öffentliche Verkehrsmittel

Exposé - Galerie

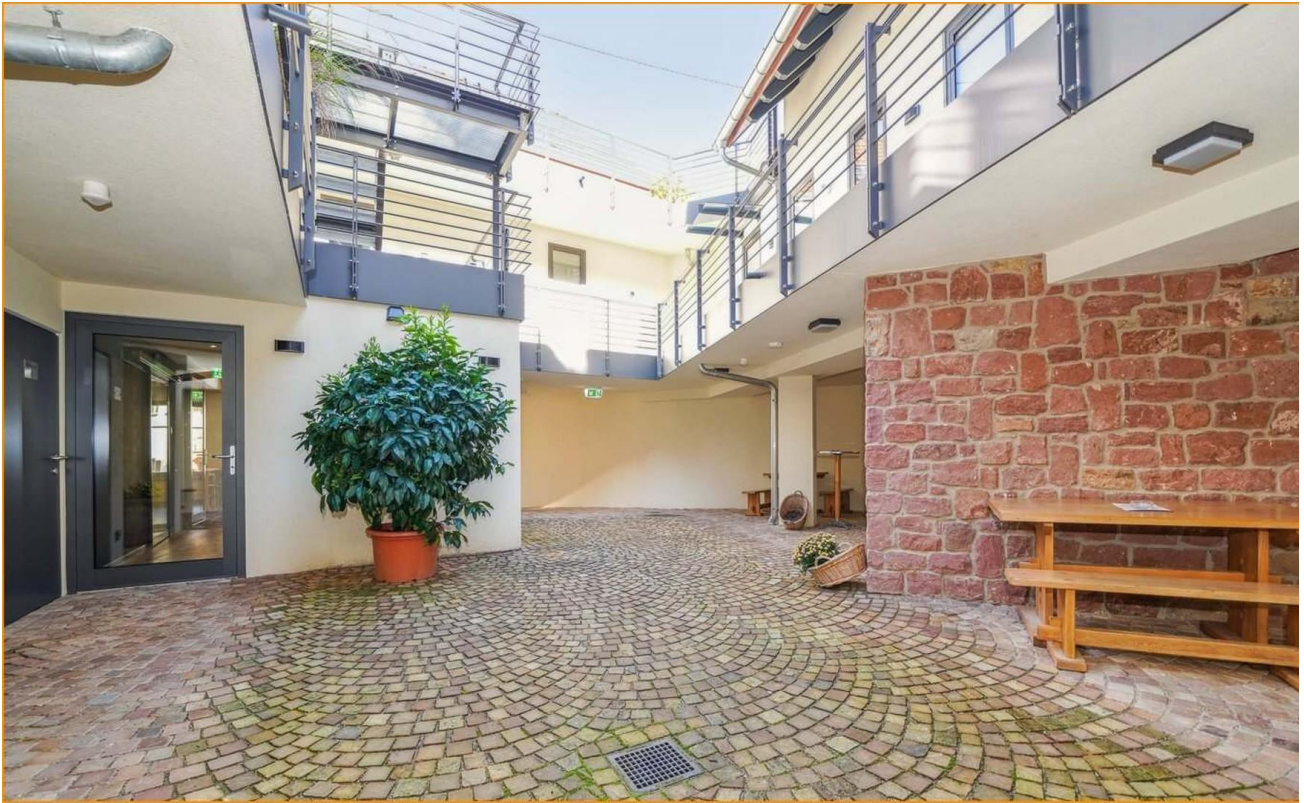


Innenhof



Innenhof

Exposé - Galerie



Innenhof



Exposé - Galerie



Exposé - Galerie



Empfang

Exposé - Galerie



Frühstücksraum



Frühstücksraum

Exposé - Galerie

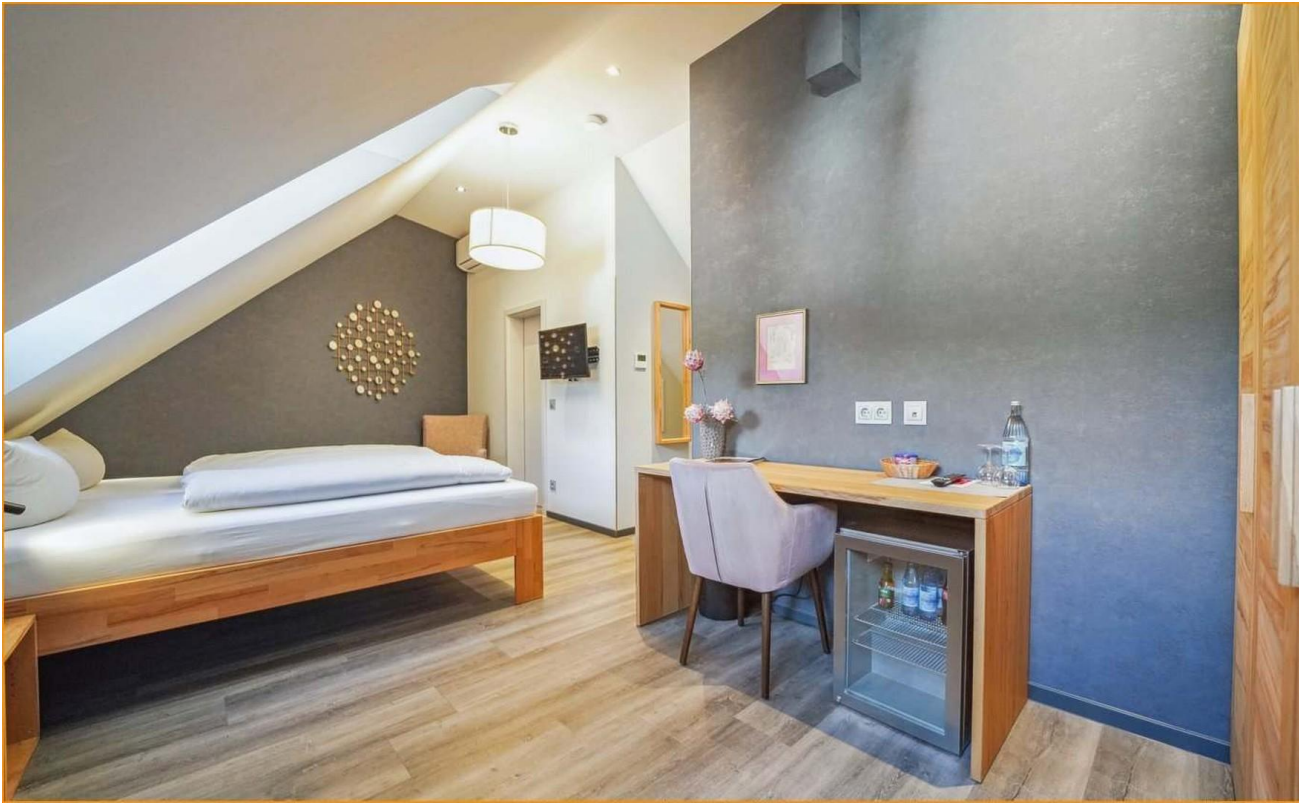


Zimmer OG



Zimmer OG

Exposé - Galerie



Zimmer DG



Zimmer DG

Exposé - Galerie



Zimmer DG



Dusche

Exposé - Galerie

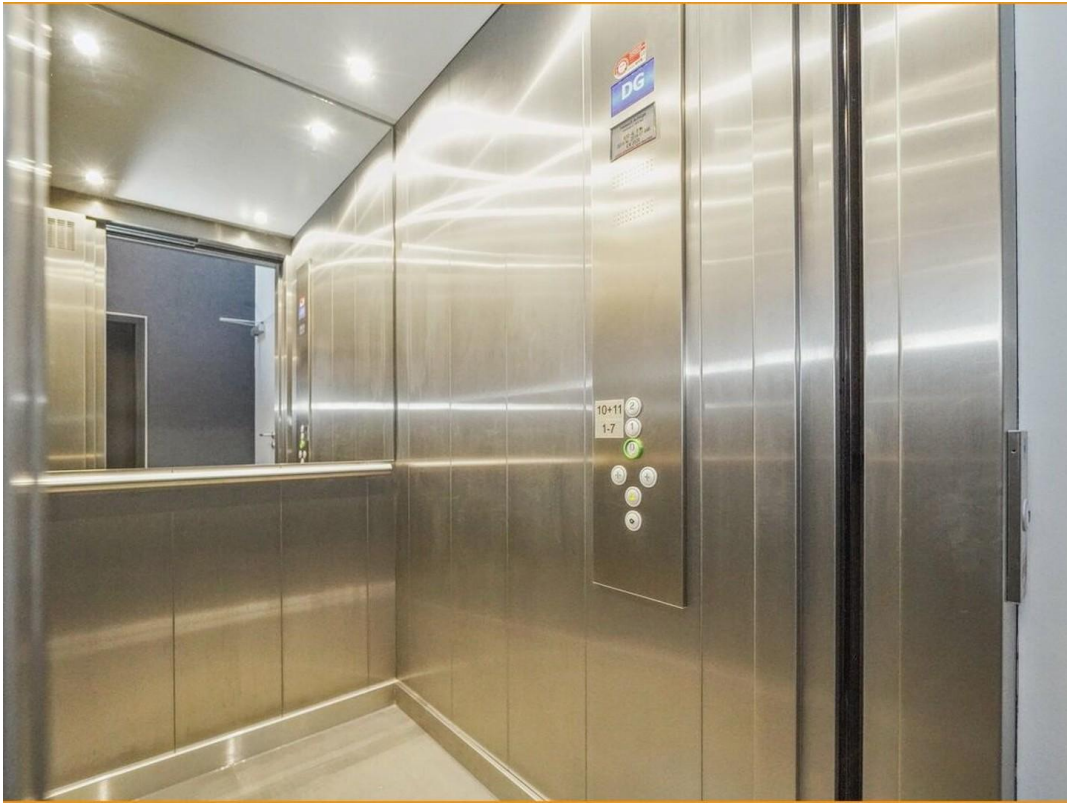


Dusche DG



Dusche

Exposé - Galerie

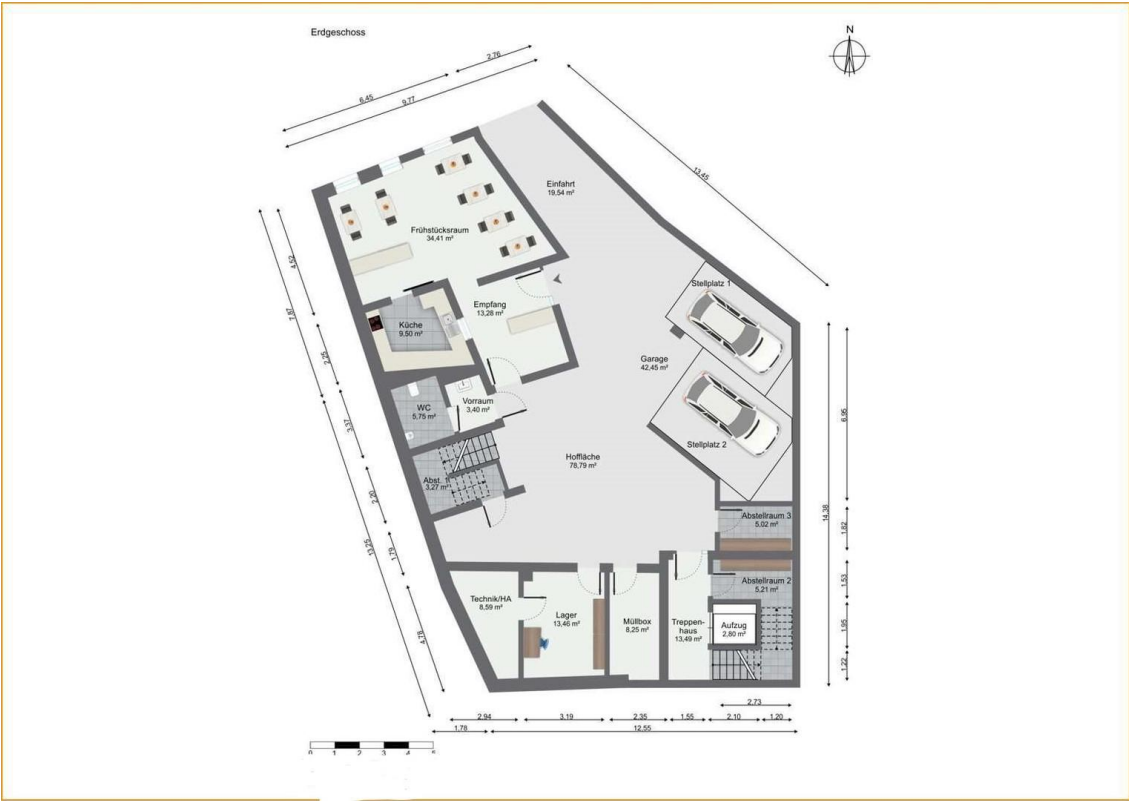


Aufzug

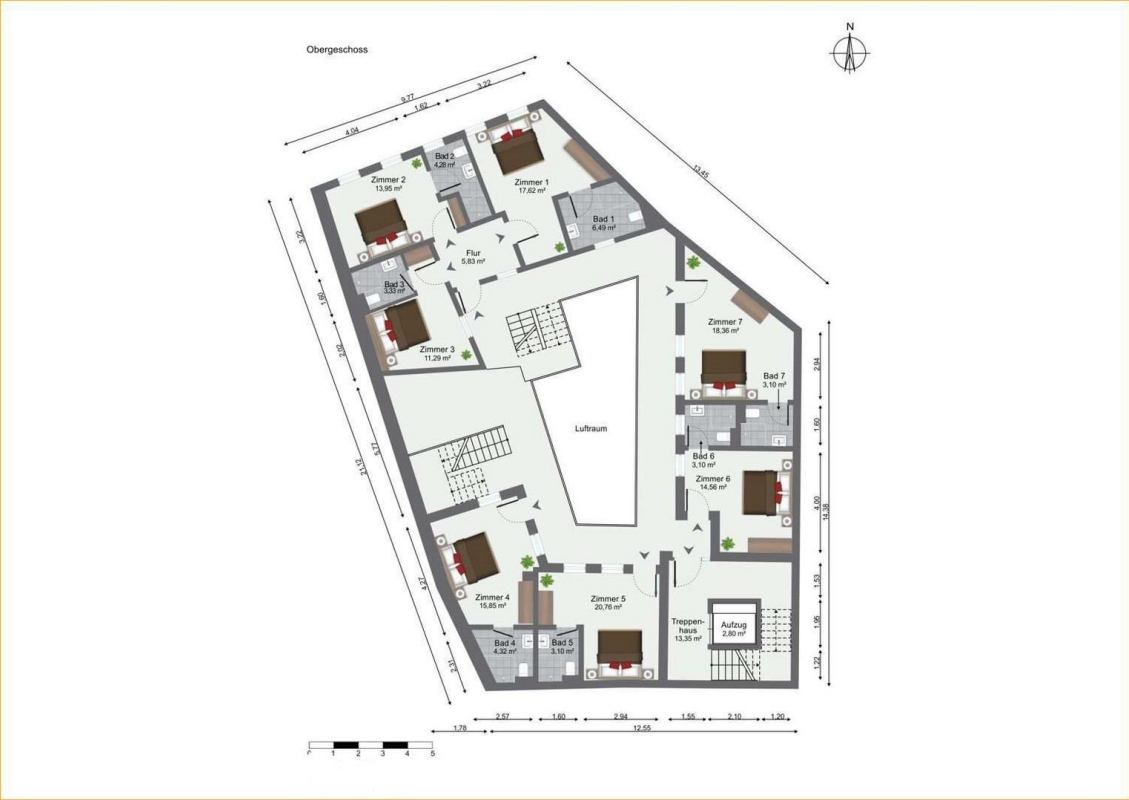


Küche

Exposé - Grundrisse



Erdgeschoß



Obergeschoß

Exposé - Grundrisse



Dachgeschoß