

CHORUS



CLASSEN

BESTATTUNGEN

Das Bestattungshaus:

Gründung: 1890 durch den Tischlermeister Jakob Chorus.

1974 Übernahme des Institutes durch den Kaufmann Lorenz Claßen, Jülich.

1991 Geschäftsführung durch den Sohn Guido Claßen, Bestattungsfachwirt IHK, Jülich.

Das Familiengeführte Bestattungshaus ist seit seiner Gründung der Stadt- und Landbevölkerung ein Begriff. Es ist im Markt etabliert, gefestigt, blickt auf eine lange Tradition zurück und gehört zu den ältesten Bestattungshäusern im Regierungsbezirk Köln.

Im Kernbereich der Stadt Jülich gelegen, bietet das Haus traditionelle- und alternative Bestattungsformen an. Neben moderner Kommunikations- und Bürotechnik sind ein Fuhrpark aus Spezialfahrzeugen nach DIN, in technisch- und optisch- guten Zustand, ebenso wie Hilfs- und Transportgeräte für die Verstorbenen-Versorgung vorhanden.





Vielfältige Dekorationsmaterialien, Kandelaber und Ausstattungen zur Gestaltung von Trauerfeiern sind 2-fach einsatzbereit. Sie sind transportfähig und in einem speziell dafür vorbereiteten Dekorationswagen nutzbar.



Die hellen und freundlich gestalteten Büro- und Ausstellungsräume sind hochwertig ausgestattet und bieten eine ruhige Atmosphäre. Mit einer bereits fertig geplanten Neugestaltung für einen Ausstellungs-, Trauer- und Multifunktionsraum und einem hauseigenen Kolumbarium als individuelle Bestattungsform, lässt sich eine gute Perspektive herstellen und die Anforderungen an ein modernes Bestattungshaus schnell verwirklichen.

Büro I, Kundenempfang

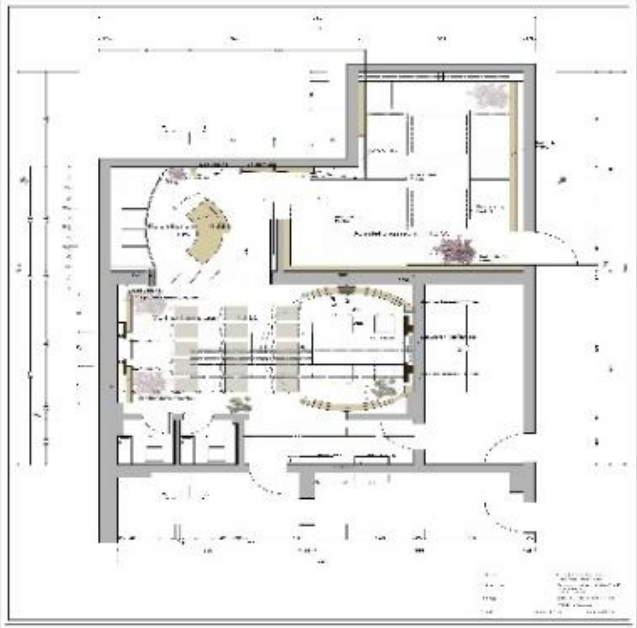


Büro II, Kundengespräche



Planung Neugestaltung;

Planung durch das Architekturbüro Dipl.-Ing. Gregor Darius Haiduck, Wuppertal





Ein Pachtvertrag über 170qm ist mit 1.510,00€ p.M. einschl. 100,00€ NK geschlossen und wäre noch bis Oktober 2025 einzuhalten.

Eine Verlängerung darüber hinaus ist optional möglich. Das gesamt angepachtet Raumangebot bietet die Möglichkeit der Fahrzeug- Unterstellung und Wartung.

Zusätzliche zu pachtende Nebenräume wären u.A. dazu geeignet, eine hauseigene Kühlung zu betreiben und bieten weitere Möglichkeiten zur Ertragssteigerung.

Verkauf im Detail:

- Liefer- bzw. Vorsorgeverträge,
- Büro- und EDV-Ausstattungen,
- Kommunikationsausstattungen,
- Umfangreiche Werbe- und Repräsentations-Anzeigen-Datenbank,
- Außenreklame,
- Fahrzeug-, Dekorations- und Gerätebestand,
- Warenbestand nach Bestandsaufnahme,
- Einarbeitung wird zugesichert.

Dieses Verkaufsangebot dient lediglich zur Vorabinformation und wird bei bekundetem Kaufinteresse umfangreich detailliert.

Der Verkauf und die Übergabe der Geschäftstätigkeit sind für das Kalenderjahr 2024 geplant.