

# PROJEKT ELECTRONION

REF.-NR. 241



# HIGHLIGHTS

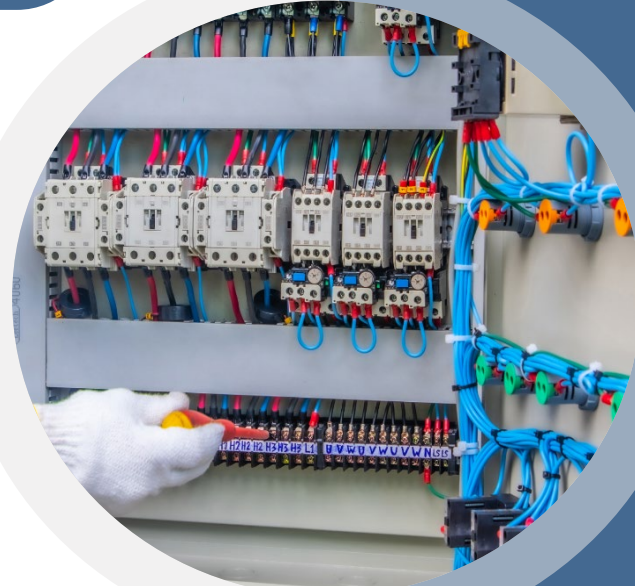
Umfangreiche Erfahrungen, exzellente Reputation und eine hohe Markenbekanntheit – gerade in der Automobilindustrie

Langjährige Kundenbeziehungen im B2B-Umfeld und gelistet auf den Einkaufsplattformen namhafter OEMs

Umfangreiches Know-How und Expertise aus vielen – meist längerfristigen - Großprojekten

Hohe Mitarbeitertreue, geringe Fluktuation, flache Hierarchien sowie ein sehr angenehmes Betriebsklima

Sehr große Kundenzufriedenheit und -loyalität aufgrund hoher Flexibilität, Verarbeitungskompetenz und Schnelligkeit



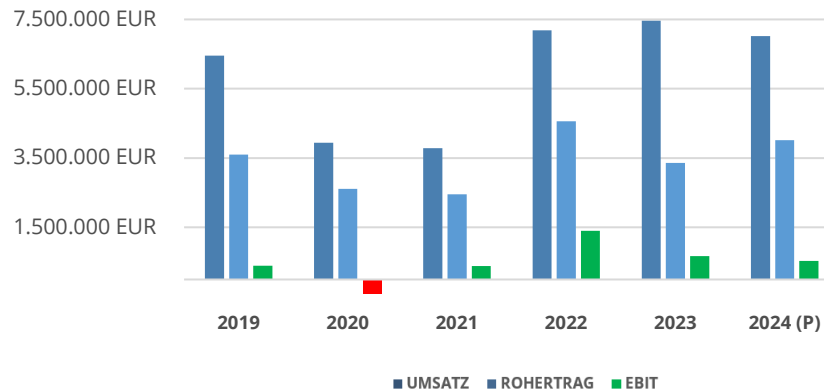
# ECKDATEN

Branche	Automatisierungs- & Elektrotechnik
Mitarbeiter	23 (ohne Geschäftsführer)
Region	Süddeutschland
Modalitäten	Verkauf im Rahmen eines Share-Deals
Immobilie	Befindet sich nicht im Vermögen des Unternehmens
Preis	3,6 Mio. Euro für 100 % der Anteile
Käuferprofil	Als ideale Käufer kommen primär andere Unternehmen in Frage, die technisches und kaufmännisches Know-How mitbringen und für die eine Übernahme aus strategischen Gründen interessant ist.

Wir sind beauftragt eine Vorauswahl zu treffen und geeignete Käufer zu prüfen, selbstverständlich behandeln wir Ihre Informationen streng vertraulich. Für den Käufer entstehen keine Kosten durch unsere Tätigkeit.

# FINANZKENNZAHLEN

	2019	2020	2021	2022	2023	2024 (P)
<b>Umsatz</b>	6.457T €	3.939T €	3.783T €	7.182T €	7.465T €	7.020T €
<b>Gesamtleistung</b>	7.018T €	3.920T €	4.275T €	7.140T €	7.131T €	7.020T €
<b>Rohertrag</b>	3.600T €	2.609T €	2.451T €	4.559T €	3.358T €	4.020T €
<b>Betriebsergebnis (EBIT)</b>	391T €	-505T €	388T €	1.406T €	671T €	530T €
<b>Betriebsergebnis (%)</b>	5,6 %	-12,9 %	9,1 %	19,7 %	9,4 %	7,5 %



# PRODUKT- & LEISTUNGSPORTFOLIO

- Applikationsprogrammierung MIG/MAG, Bolzen, Clinchen, Nieten, Kleben, Bördeln, Laserschweißen
- Integration verschiedener Komponenten in bestehenden Anlagen
- Visualisieren und Programmieren optischer Überwachungssysteme
- Hardware-Planung EPLAN, RUPLAN, VASS, TIA, Integra etc.
- Erstellung von Anlagenspezifischer Dokumentation
- Software für Siemens, AEG, Modicon / VASS, TIA, Integra etc.
- Software für Sicherheitssteuerungen Pilz, HIMA etc.
- Schaltschrankbau in der eigenen Fertigungshalle
- Komplettinstallation, Instandhaltung und vorbeugende Wartung der Elektrik-/Mechanikanlagen
- Inbetriebnahme, Anlagenoptimierung und Visualisierung von Intouch, Ecopaint screen, uvm.
- Erstellung von Schulungsunterlagen und Schulung der Anwender
- Projektierung, Inbetriebnahme und Visualisierung der Gebäudetechnik Instabus EIB
- Berechnung von Taktzeiten und Messungen nach BGVA2 und VDE 0100
- E-CHECK nach VDE sowie die Konzeption von Sistema und Sicherheitsmatrix
- Konfektionierung von Sonderkabeln auch in individuellen Längen

# KONTAKTIEREN SIE UNS

## Sie möchten Ihr Unternehmen verkaufen?

Wir unterstützen Sie bei der Bewertung Ihrer Firma, der Kaufpreisermittlung und der Erstellung aussagekräftiger Verkaufsunterlagen. Auf Wunsch begleiten wir die Gespräche mit den Interessenten und beraten Sie bis zum Abschluss des Unternehmensverkaufs.



**Michael Habla**  
Projektleiter

📍 Andernacher Str. 53  
90411 Nürnberg

☎ 0170 961 39 15

✉ habla@fibede.de

🌐 [www.fibede.de](http://www.fibede.de)

Sie sind auf der Suche nach einer neuen Herausforderung und möchten ein bestehendes Unternehmen kaufen? Unsere Beratungsleistung umfasst das gesamte Spektrum - von der Suche nach einem für Sie passenden Unternehmen, über die Bewertung des Unternehmens, der Begleitung von Verhandlungen mit dem Verkäufer, bis hin zur Finanzierungsberatung und Unterstützung bei der Beantragung von Fördermitteln und Finanzierungskrediten.