



Wir schaffen innovative und nachhaltige Lösungen  
im Kampf gegen umweltschädliche Produkte.

*For you, for us, for a better Future. It's up2u!*



# Summary

- up2u Assets
- Geschäftsmodell
- Produkt & Herausforderung
- Zielgruppen B2C & B2B
- Kennzahlen
- Perspektive



# up2u Assets



Eigene und geschützte Markenprodukte (Designschutz & Patent)



Fertig entwickelte Lunchbox – ready to market



Markenrechte



Produktion in Deutschland mit eigenen Werkzeugen und gesicherter Lieferkette



Warenbestand (ca. 40.000 Becher)



Kunden- und Vertriebsnetzwerk (>200 B2B Kunden) sowie eine Vertriebspartnerschaft



Social Media Follower >10.000, Webseiten und Online Shops (B2B und B2C)



# Summary

- up2u Assets
- **Geschäftsmodell**
- Produkt & Herausforderung
- Zielgruppen B2C & B2B
- Kennzahlen
- Perspektive



# Business Model & Key Success Factors



## Eckpfeiler der strategischen Ausrichtung:

- Markenstrategie mit starken Schutzrechten
- Markenaufbau durch Social Media Marketing und starke Kooperationen (z.B. Westwing, Foodist u.a.)
- Attraktive Gewinnmargen im Hochpreissegment
- Erweiterung Produktportfolio durch einzigartige Produkte (z.B. faltbare Lunchbox)
- Flächendeckendes Vertriebsnetzwerk in Deutschland, Internationale Expansion in Europa & Nordamerika
- Nutzung von Synergieeffekten für neue Produkte zur raschen Markterschließung
- Nachhaltigkeit mehr als nur ein Trend

# Summary

- up2u Assets
- Geschäftsmodell
- **Produkt & Herausforderung**
- Zielgruppen B2C & B2B
- Kennzahlen
- Perspektive



# Problem – Einwegmüll

## Zahlen und Fakten für Deutschland

**2,8 Mrd.**

Einwegbecher  
werden pro Jahr in  
Deutschland  
verbraucht



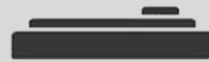
**34**

Einwegbecher  
werden pro Kopf  
und Jahr in  
Deutschland  
verbraucht



**1,3 Mrd.**

Einwegkunststoff-  
deckel werden  
pro Jahr  
verwendet



**15 Minuten**

Beträgt die **durch-  
schnittliche  
Nutzungsdauer**  
bis ein  
Einwegbecher im  
Müll landet



**119.879 t**

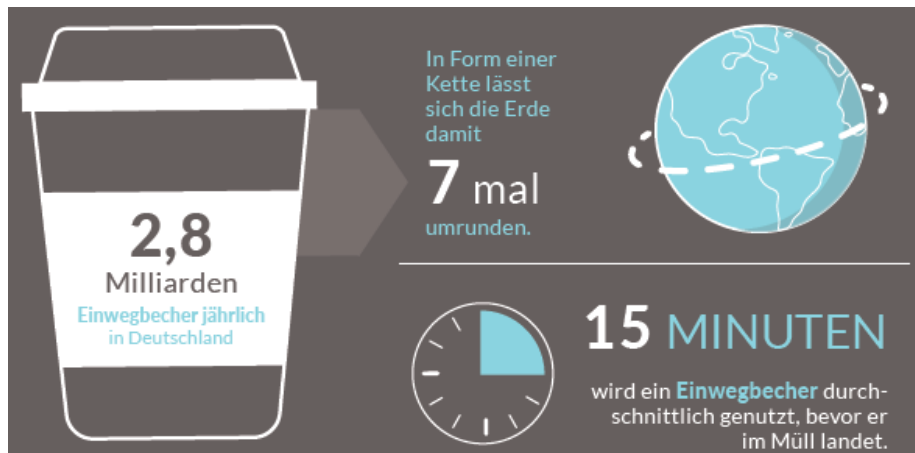
Abfallaufkommen  
durch Menü- und  
Snackboxen pro  
Jahr



# Problem Einwegmüll



- Einwegprodukte verschmutzen Städte und die Natur.
- Einwegbecher sind kaum recycelbar.
- Hoher Ressourcen-, Energie- und Wasseraufwand für Produktion.
- Extrem kurze Lebensdauer von Einwegprodukten.
- Herkömmliche Mehrwegprodukt sind meist sperrig und schwer.



Innovative, nachhaltige und praktische Lösungen werden benötigt:





# up2u Philosophie & Mission



**Funktionalität**



**Design**



**Nachhaltigkeit**



**Innovation**

- **Markenstrategie** mit hohem Wiedererkennungswert
- Entwicklung **einzigartiger Produkte** anhand der vier Säulen
- **Funktionalität und Design** machen Nachhaltigkeit zum angesagten Lifestyle
- **Praktikable und alltagstaugliche Lösungen** für ein nachhaltiges Handeln
- **Innovation** zur Vermeidung massenhafter Ressourcenverschwendung
- Produkte **Made in Germany**

# MuC My useful Cup® - Nachhaltig, innovativ, stylisch



## Praktisch

- Faltbarer Mehrwegbecher
- 350 ml Fassungsvermögen
- Barista-freundliche Höhe
- Viele Anwendungsmöglichkeiten

## Nachhaltig

- Made in Germany,
- CO2- & klimaneutral
- Oft wiederverwendbar
- Tausch von Einzelteilen
- Ohne Klebstoffe
- BPA-frei
- 100% recycelbar

## Einzigartig

- Patentierte
- Designschutz
- Hohe Stabilität durch Origami
- Hoher Wiedererkennungswert
- Platzsparend und immer dabei



# Der MuC vereint die Vorteile der Wettbewerber und bietet Lösungen für deren Nachteile

## Bisherige Angebote



Einwegbecher

- + Überall verfügbar
- + Geringe Anschaffungskosten
- Kurze Lebensdauer
- Ressourcenverschwendung und Umweltverschmutzung
- Undicht



Mehrwegbecher

- + Kann häufig verwendet werden
- + Teilweise isoliert
- Nimmt viel Platz weg
- Teilweise schwer und schlecht zu transportieren
- Häufig mit Standard-Design



Pfandsysteme

- + Immer häufiger verfügbar
- + Kann mehrfach verwendet werden
- Undicht
- Zusatzaufwand für Verbraucher und Händler
- Wird dennoch weggeworfen
- Wenige Anwendungsmöglichkeiten

## Unsere Lösung



### Premiumqualität Made in Germany

Regionale & klimaneutrale Produktion sowie Wiederverwendung sorgen für gutes Gefühl beim To-Go-Konsum.



### Wiedererkennungswert

Ansprechendes Design macht den MuC zum angesagten Lifestyle-Produkt.



### Stabilität & Transport

Trotz Faltmechanismus sackt der MuC nicht in sich zusammen, bleibt jederzeit stabil und lässt sich leicht und tropfdicht verstauen.



### Reisende & Pendler

Eignet sich perfekt für Reisende und Pendler mit wenig Platz im Gepäck oder im Aktenkoffer.



### Design & Marke

Patentierter Faltmechanismus, einzigartiges und geschütztes Design und starke Marke.



# Innovative & nachhaltige Produktfamilie im To-go-Segment

## Faltbarer Becher

aktiv



- Einzigartige Technologie
- Internationale Nachfrage
- Internationales Vertriebsnetzwerk
- Alleinstellungsmerkmale und Marken-, Patent- und Designschutz



Erfolgsmodell für die Strategie von up2u und das Ökosystem

Technologie- und Know-How-Transfer



Skalierung & Synergieeffekte

## Faltbare Lunchbox

Ready to Launch



- Identischer innovativer Faltmechanismus
- Entwicklungsphase abgeschlossen
- Nutzung des Vertriebsnetzwerks für rasche Skalierung
- Bereit für Serienproduktion



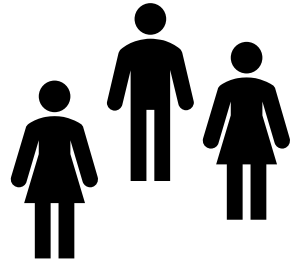
Ziel: Einzigartiges Produkt mit starker Zielgruppe und hohem Wachstumspotential

# Summary

- up2u Assets
- Geschäftsmodell
- Produkt & Herausforderung
- **Zielgruppen B2C & B2B**
- Kennzahlen



# Marktpotential MuC My useful Cup®



Jeder **3** Berliner ab 18 Jahren konsumiert Kaffee oder Heißgetränke aus Einwegbechern (TNS Emnid Studie 2015)



**70%**

der Deutschen Verbraucher werden sehr wahrscheinlich oder wahrscheinlich in Zukunft auf Mehrwegbecher zurückgreifen (Statista 2021)



**2021**

Verbot von To-Go-Bechern aus Styropor und Plastik

**2023**

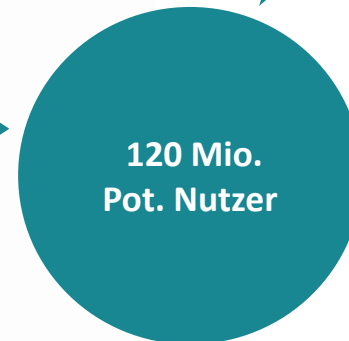
Pflicht zum Angebot einer Mehrweglösung



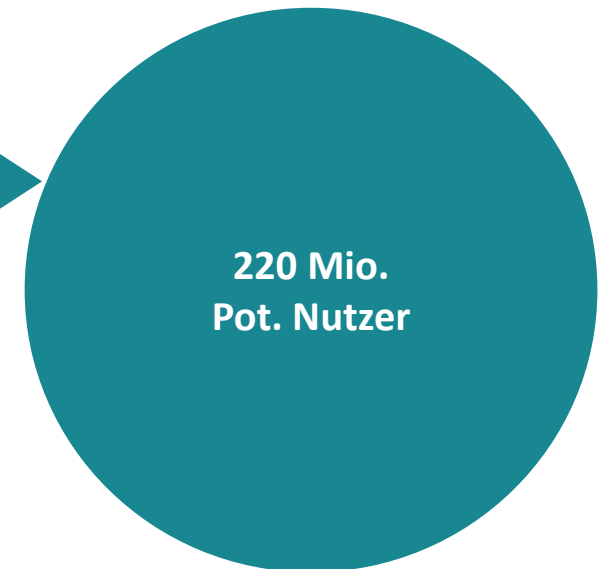
Nutzerpotential für nachhaltige & praktische Lösungen in Europa und Nordamerika ist gigantisch.



Deutschland



Europa



Europa & Nordamerika

# Ein Massenmarkt im Wandel – Marktchance MuC My useful Cup®

## Marktgröße

### Total Addressable Market (TAM)

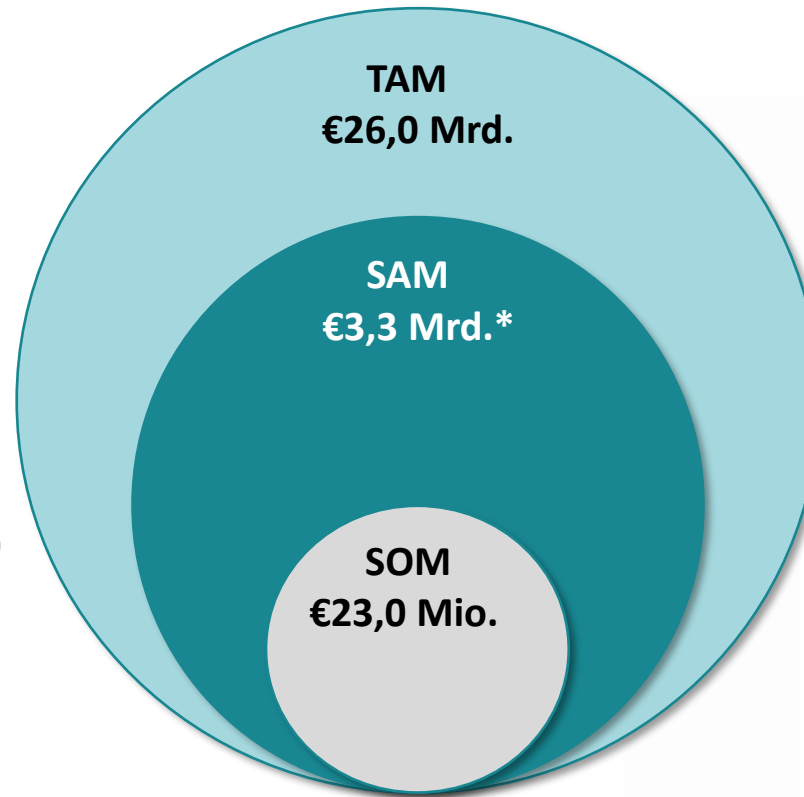
Globaler Markt für Trinkgeschirr  
(Global Market Insights 2020)

### Serviceable Available Market (SAM)

165 Mio. Europäer und Amerikaner  
konsumieren aus Einwegbechern.\*

### Serviceable Obtainable Market (SOM)

Geschätzter einzunehmender  
Marktanteil: 1,15 Mio. Nutzer\*\*



## Trends

### 2021

Verbot von Einwegbechern aus Styropor und Plastik

### 2023

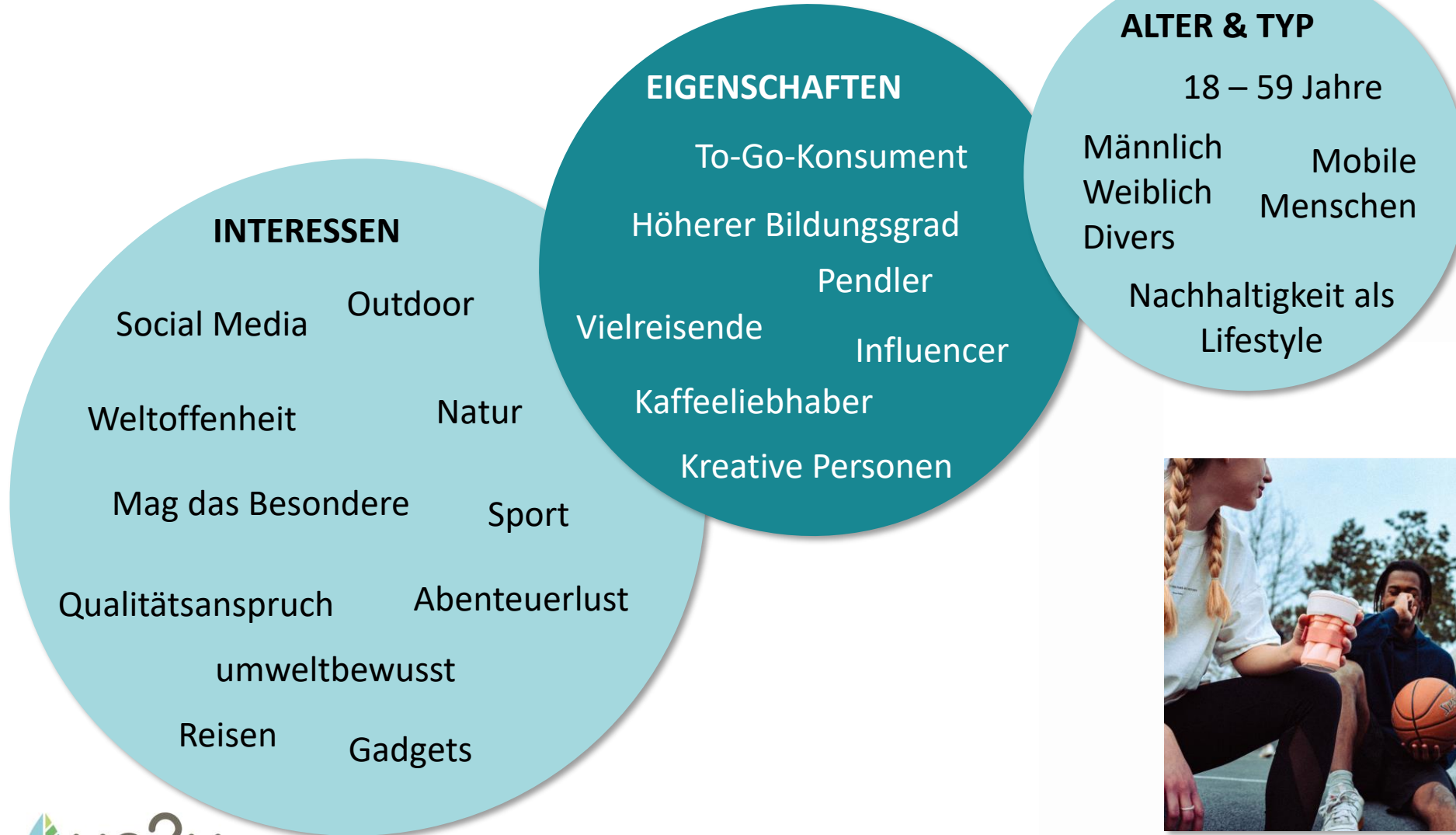
Mehrwegpflicht

### 70%

der Deutschen Verbraucher werden in  
Zukunft auf Mehrwegbecher zurückgreifen  
(Statista 2021)

Jeder **3** Berliner konsumiert Heißgetränke  
aus Einwegbechern (TNS Emnid Studie 2015)

# Unsere Kernzielgruppe B2C





# B2B Branding – Das perfekte Werbegeschenk

Der MuC My useful Cup® hat eine beidseitige und ideale Branding-Fläche. Das macht ihn bei Unternehmenskunden besonders beliebt. Er wird unter anderem eingesetzt als: Werbemittel, Mitarbeitergeschenk oder als nachhaltige Alternative unternehmensintern. Die Auftragsvolumen liegen zwischen ab min. 100 Stück.



Schwan-Stabilo



Klinikum Nürnberg



Baker McKenzie



European Space Agency

# Projekte & Referenzen



Von Amazon bis Zentis

adidas



ferag...

SIEMENS



StadtWien



intel

amazon.de

uvex

WESTWING



# Summary

- up2u Assets
- Geschäftsmodell
- Produkt & Herausforderung
- Zielgruppen B2C & B2B
- Kennzahlen



# Wichtige Kennzahlen



**Förderung** durch Bayern Innovativ.



**Markteinführung** im September 2020.  
ca. 60.000 Stück verkaufte MuC in 2022, Umsatz ca. 530.000€ .



**Medienauftritte** im BR Fernsehen, FAZ, Brigitte, Women's Health.



Schnell wachsendes **Vertriebsnetzwerk** in >15 Ländern.



**YoY Wachstum 2021 auf 2022 >400%.**  
**Rohermargine >70%**



Zusammenarbeit mit großen **Partnern (Edeka, Foodist, Westwing).**

