

Exposé



Adresse: Marktstraße 2, 72458 Albstadt-Ebingen

Verkaufsfläche

Ca. 59 m²

Lagerfläche

Ca. 8 m²

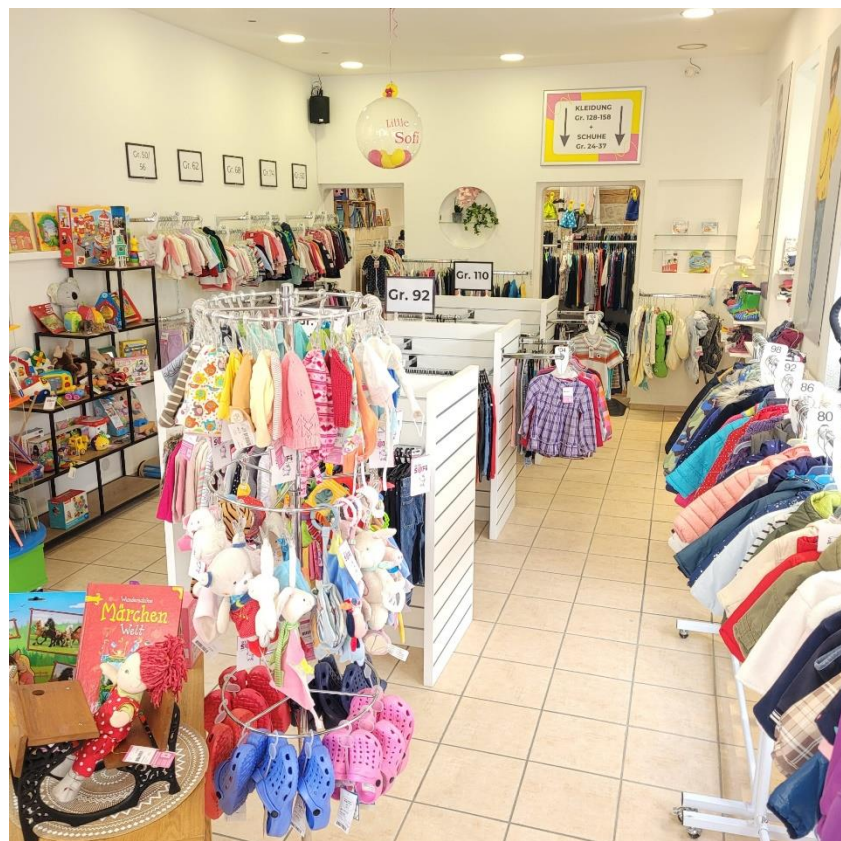
Kaufpreis: 85.000€ (provisionsfrei)

KONTAKT: MATTHIAS KLOPSCH, TELEFON: 07431 / 138 94 95, E-MAIL: MATTHIAS.KLOPSCH@LITTLESOFI.DE

DETAILS FÜR DIE DIE VEREINBARUNG VON BESICHTIGUNGSTERMINEN: SIEHE LETZTE SEITE.



Innenansicht der Verkaufsräume: Theke



Innenansicht der Verkaufsräume 2



Kinder-Bekleidung der Premium-Klasse



FUNKTIONSBEKLEIDUNG



ACCESSOIRES



SCHUHE

Neu im Shop



Frühling/Herbst-
Outfit, rosa, Gr. 74-
140, PLAYSHOES

ab 78,00 €

Optionen verfügbar



Frühling/Herbst-
Outfit, gefüttert, rosa,
Gr. 80 -140,
PLAYSHOES

ab 112,00 €

Optionen verfügbar



Frühling/Herbst Outfit
rot/grau, Gr. 80-140,
PLAYSHOES

ab 126,00 €

Optionen verfügbar



Frühling/Herbst
Outfit, gefüttert, navy,
Gr. 80-140,
PLAYSHOES

ab 112,00 €

Optionen verfügbar



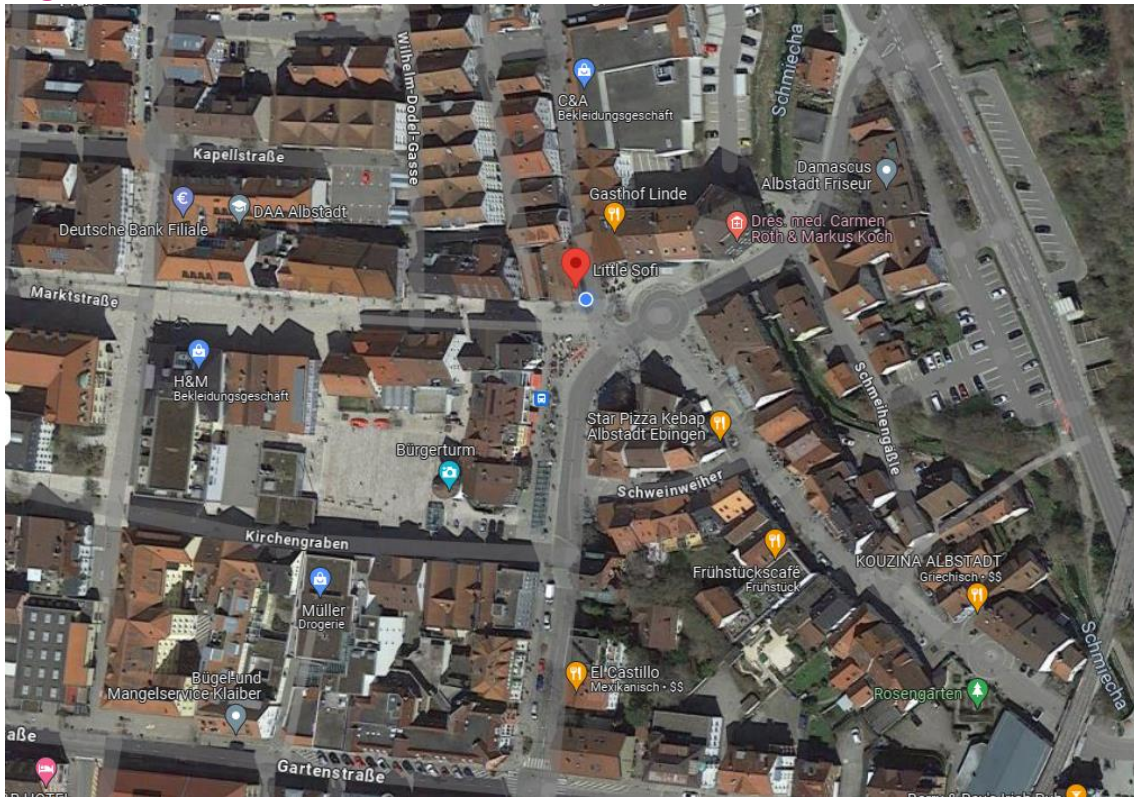
Frühling/Herbst
Outfit, gefüttert, grün,
unisex, Gr. 80-140,
PLAYSHOES

ab 112,00 €

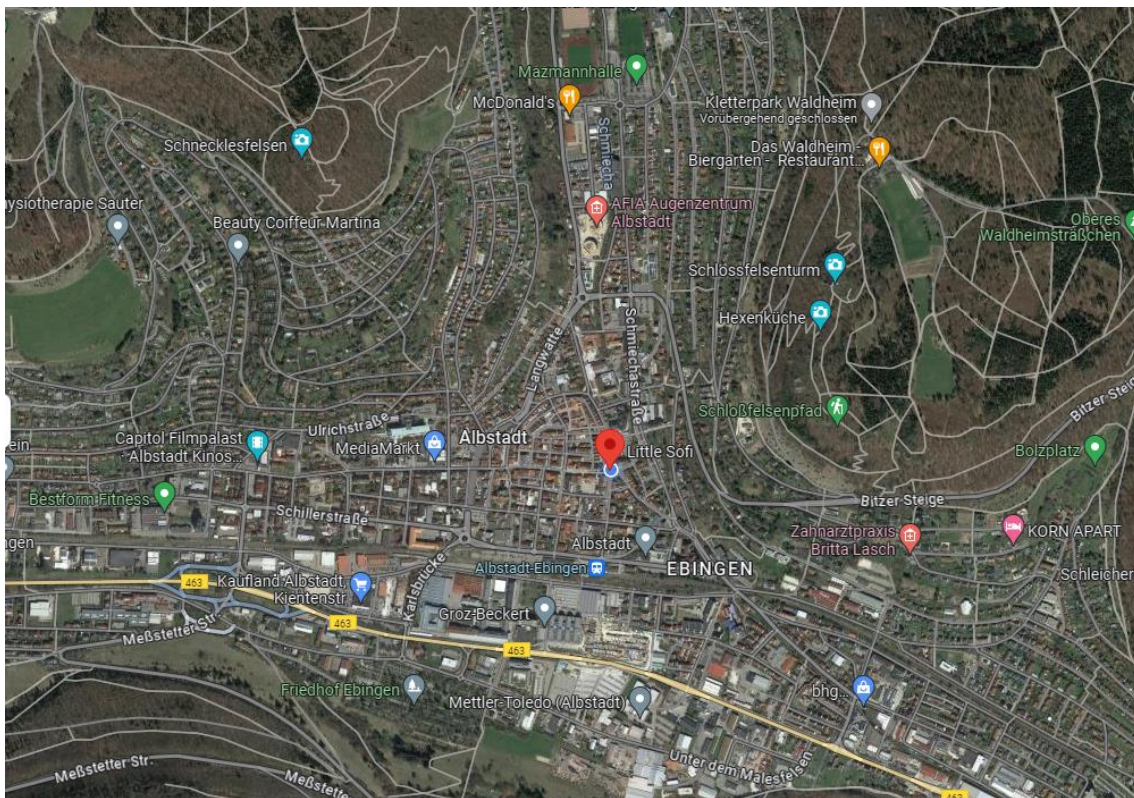
Optionen verfügbar

Lage

Lagekarte



Mikrolage



Makrolage

Lagebeschreibung

Mikrolage:

Das Ladengeschäft befindet sich in einer herausragenden Mikrolage im Herzen von Albstadt-Ebingen. Es befindet sich direkt in der belebten Fußgängerzone der Stadt, was eine optimale Sichtbarkeit und Erreichbarkeit für Kunden gewährleistet.

Im Angebot enthalten ist der Onlineshop. In diesem wird Funktionsbekleidung des heimischen Herstellers Playshoes angeboten.

Attraktive Nachbarschaft:

Die Lage des Geschäfts gegenüber einer beliebten Eisdielen- und auf dem Laufweg zwischen namhaften Einzelhändlern wie H&M und C&A bietet eine optimale Frequenz an potenziellen Kunden. Die Kundenströme dieser bekannten Geschäfte werden zusätzlich zu Ihren eigenen Kunden angezogen, was das Potenzial für Umsatzsteigerungen erheblich erhöht.

Bequeme Erreichbarkeit:

Trotz der zentralen Lage in der Fußgängerzone bietet das Geschäft seinen Kunden eine bequeme Anfahrtmöglichkeit. Eine öffentliche Tiefgarage befindet sich nur ca. 160 Meter entfernt, während ein öffentlicher Parkplatz nur ca. 100 Meter entfernt liegt. Diese Nähe zu Parkmöglichkeiten erleichtert es Kunden, das Geschäft zu erreichen und dort einzukaufen.

Geplante Familienfreundlichkeit:

Ein weiteres Highlight dieser Lage ist die geplante Umgestaltung des Bereichs in den kommenden 2 Jahren. Die Planungen sehen vor, den Bereich in eine familienfreundliche Zone umzugestalten, die mit einem Spielplatz, einer Grünanlage, Wasserspielen und anderen Attraktionen ausgestattet ist. Dies wird zweifellos dazu beitragen, die Attraktivität des Standorts weiter zu steigern und zusätzliche Kunden anzuziehen.

Makrolage:

Aus ursprünglich neun Stadtteilen ist 1975 die Große Kreisstadt Albstadt entstanden. Mittlerweile leben mehr als 47.000 Menschen in der größten Stadt im Zollernalbkreis.

Albstadt-Ebingen stellt sowohl mit seinen mehr als 20.000 Einwohnern den größten Stadtteil, als auch mit Sitz der Hauptverwaltung, der Hochschule und des Hauptbahnhofs mit Verbindungen nach Stuttgart, Tübingen, Reutlingen, Ulm und an den Bodensee, das Zentrum von Albstadt dar.

Urbanes Flair der großen Stadtteile wechselt sich mit ländlicher Idylle der kleinen Stadtteile ab. Eingebettet in der wundervollen Landschaft der Schwäbischen Alb hat man sofort das Gefühl zu Hause zu sein. In Albstadt zu arbeiten, bedeutet nur einige Minuten vom Urlaub in der Natur entfernt zu sein.

Trotz dem gesellschaftlichen Wandel ist es gelungen, Traditionelles, Lebenswertes und eine hohe Lebensqualität zu bewahren.

In Albstadt gehen Wirtschaft, Natur, Infrastruktur und Bildung Hand in Hand. In der Hochschulstadt Albstadt ist man stolz auf seine Weltmarktführer, Traditionsunternehmen und Startups. Dank ihnen hat die Stadt innerhalb der Region Neckar-Alb die drittstärkste Wirtschaftskraft.

Die wichtigsten Branchen in Albstadt sind die Technische Textilindustrie, der Werkzeug und Maschinenbau sowie der Tourismus.

Durch die besondere Lage auf dem Hochplateau der Alb bietet Albstadt beste landschaftliche Voraussetzungen für verschiedenste Outdoor-Aktivitäten wie Wandern oder Radfahren. Im Winter laden zahlreiche Lifte und Loipen dazu ein, auch die kalte Jahreszeit draußen zu verbringen.

Für ein familienfreundliches Klima bietet die Stadt Albstadt eine verkehrsgünstige Infrastruktur sowie ein umfassendes und aktives Vereinswesen. Ein weiterer Pluspunkt von Albstadt sind die zahlreichen Bildungs- und Weiterbildungseinrichtungen – von der Betreuung von Kleinkindern bis zum Besuch der Hochschule.

Entfernungen

Stadtmitte Albstadt-Ebingen	Ca. 0 m
Tiefgarage Bürgerturm	Ca. 160 m
Öffentliche Parkplätze	Ca. 100 m
Bahnhof Albstadt-Ebingen	Ca. 250 m
Bushaltestelle	Ca. 10 m



Innenansicht Verkaufsräume 3



Innenansicht Verkaufsräume 4



Verkaufsbereich Bücher und Spielwaren



Schaufenster – Außenansicht 1

Einzigartige Gelegenheit: Übernahme eines renommierten Baby- und Kindersecondhand-Geschäfts inklusive Onlineshop und Geschäftswagen in Albstadt Ebingen

Willkommen zur einmaligen Chance, ein erfolgreiches Baby- und Kindersecondhand-Geschäft sowie Festtags- und Funktionsbekleidungsausstatter im lebendigen Zentrum von Albstadt Ebingen zu erwerben. Dieses Angebot verspricht nicht nur eine herausragende Lage in der belebten Fußgängerzone der Stadt, sondern bietet auch großzügige Verkaufsflächen von insgesamt 59 Quadratmetern sowie zusätzliche Lagermöglichkeiten von 8 Quadratmetern.

Das Geschäft besteht seit mehr als 20 Jahren in Albstadt-Ebingen!

Das absolute Highlight des Angebots betrifft den Mitverkauf des an das Ladengeschäft angebunden Onlineshops!

Flexibilität für den neuen Besitzer:

Im Rahmen des Kaufs unseres Unternehmens ist auch unser etablierter Onlineshop [littlesofi.store](https://www.littlesofi.store) enthalten. Durch unser einzigartiges Konzept minimieren wir die Lagerhaltungskosten, indem wir die Ware direkt bei Playshoes abholen. Das bedeutet, dass der neue Besitzer sofort von einem bestehenden Onlineshop profitieren kann, ohne sich um die Kosten für Lagerhaltung kümmern zu müssen.

Die Produktpalette im Onlineshop umfasst eine breite Auswahl an wetterfesten Regenjacken, UV-Schutzkleidung, gemütlichen Fleecejacken und vielem mehr, alles sorgfältig ausgewählt und von Playshoes hergestellt. Diese Kleidungsstücke vereinen höchste Qualität, erstklassigen Tragekomfort und modisches Design, um den Bedürfnissen von Kindern gerecht zu werden.

Hervorragende Standortvorteile:

Das Geschäft profitiert von seiner zentralen Position in der Fußgängerzone, die eine hohe Frequenz an potenziellen Kunden gewährleistet. Die Nähe zu öffentlichen Parkplätzen und einer Tiefgarage, die nur 2-5 Gehminuten entfernt liegen, erleichtert zudem den Zugang für Kunden, was den Standort noch attraktiver macht. Zudem befindet sich der Laden in unmittelbarer Nähe von Textilgeschäften wie H&M und C&A, was eine hohe Erreichbarkeit von Zielkundschaft gewährleistet.

Komplettübernahme inklusive Ausstattung und Sortiment:

Ein besonderes Highlight dieses Angebots ist die Möglichkeit, das Geschäft komplett inklusive sämtlicher Einrichtung und einem breiten Sortiment an hochwertiger Secondhand- und Neuware zu übernehmen. Von Regalen über Kleiderständer bis hin zu Kassen- und Büroeinrichtungen – alles ist bereits vorhanden und ermöglicht einen reibungslosen Start für den neuen Eigentümer.

Professionelle Warenwirtschaftslösung:

Eine weitere Stärke des Geschäfts ist die bereits implementierte professionelle Warenwirtschaftslösung. Diese ermöglicht eine effiziente Verwaltung von Beständen, Bestellungen und Kundeninformationen und erleichtert somit den Geschäftsbetrieb erheblich. Dank dieser durchdachten Lösung ist eine nahtlose Übernahme ohne zusätzlichen Anpassungsbedarf möglich.

Alle Prozesse sind genau dokumentiert und in einem Handbuch niedergeschrieben. Eine empfohlene 2-wöchige Einarbeitungszeit persönlich vom Besitzer ist gegen Aufpreis möglich.

Attraktive Zukunftsperspektive - Stadtentwicklung:

Besonders interessant ist die im Jahr 2024-2026 geplante Umgestaltung des Standorts zu einer familienfreundlichen Fußgängerzone. Diese Initiative wird dazu beitragen, die Attraktivität des Standorts weiter zu steigern und eine positive Atmosphäre für Kunden und ihre Familien zu schaffen. Die damit verbundenen Verbesserungen werden zweifellos dazu beitragen, den Umsatz und die Kundenbindung weiter zu steigern.

Inkludierte Social-Media-Präsenzen:

Im Kauf enthalten sind auch die Social-Media-Präsenzen des Geschäfts, darunter ein Instagram-Account mit ca. 402 aktiven Followern, ein Facebook-Account, ein Kleinanzeigen-Account mit 70 Followern, sowie ein Google-Maps- und Google-Business-Account. Diese bestehenden Online-Plattformen bieten eine solide Basis für die digitale Vermarktung des Geschäfts und ermöglichen einen direkten Kontakt zu einer breiten aktiven Zielgruppe.

Einzigartiges Branding und Wiedererkennungswert:

Ein besonderes Merkmal ist das einzigartige Branding des Geschäfts, das durch eine konsistente Corporate Identity, Logos und ein charakteristisches Maskottchen (Little Sofi Einhorn) gekennzeichnet ist. Diese Markenidentität wird konsequent in allen Bereichen umgesetzt – von der Ladengestaltung über die Visitenkarten bis hin zu den Schaufensterdekorationen und Werbematerialien. Alle Logos, Corporate Identity-Pass, sowie Werbematerialien (Visitenkarten, Etiketten, Flyer, Luftballons usw.) werden im digitalen Format an den neuen Besitzer übergeben.

Zusätzlicher Mehrwert durch Coffee-to-Go-Service:

Als weiteres Alleinstellungsmerkmal bietet das Geschäft einen Coffee-to-Go-Service an, der im Sommer vor dem Geschäft genossen werden kann. Diese zusätzliche Dienstleistung schafft nicht nur eine angenehme Atmosphäre für Kunden, sondern bietet auch zusätzliche Einnahmequellen. In unmittelbarer Nähe wird kein weiterer Coffee-to-Go-Verkauf angeboten.

Nutzen Sie die Chance:

Nutzen Sie diese Gelegenheit, ein etabliertes und erfolgreiches Baby- und Kindersecondhand-Geschäft zu übernehmen und weiter auszubauen. Der aktuelle Markt bietet zahlreiche Möglichkeiten für Wachstum und Erfolg, und mit diesem Geschäft haben Sie bereits eine solide Basis für Ihre unternehmerischen Ambitionen. Ein Recht auf einen Geschäfts-Ausbau zu einer Kette „Little-Sofi – Baby & Kinder Secondhand“ ist im Preis inkludiert.

Kontaktieren Sie uns:

Für weitere Informationen oder einen Besichtigungstermin stehen wir Ihnen gerne zur Verfügung. Zögern Sie nicht, uns zu kontaktieren, um mehr über diese aufregende Geschäftsmöglichkeit zu erfahren. Wir freuen uns darauf, von Ihnen zu hören und Sie auf Ihrem Weg in die Selbstständigkeit zu unterstützen.

Ausstattungs-Beschreibung

- Komplette Ausstattung mit Secondhand- und Neuware
- Onlineshop [littlesofi.store](https://www.littlesofi.store)
- Kompletter Internetauftritt sowie Webseiten für [littlesofi.de](https://www.littlesofi.de)
- Coffe to Go Kaffeemaschine
- Schaufensterbeschriftungen
- Komplette Laden-Ausstattung bestehend aus:
 - Wandbefestigungen mit Konfektionsrahmen
 - Schaufensterpuppen
 - Kleiderständer für kl. Raum + Lager
 - 3 x Mittelraumständer
 - 6-teilige Outdoorsitzgruppe
 - Video-Überwachungssystem
 - Diverse Warenregale
 - Bluetooth Lautsprecher
 - Ladenbeleuchtung
 - Verkaufstheke
 - Staubsauger
 - Little Sofi Aufkleber
 - Deko Holzkisten
 - Aromaöl-Diffusor
 - Kreidetafel
 - Geldkassette
 - 2 x Dampfglätter
 - Dekoartikel
 - Schwellenrampe
 - Büchergondel
 - Kettenständer
 - Drucker
 - Etikettierpistolen + Heftfäden
 - Handscanner
 - Geschäfts Smartphone HUAWEI P30
 - DYMO Labelwriter
 - PC, Tastatur, Bildschirm + Quittungsdrucker
 - Echtholztisch
 - 2 x Schwerlastregale IKEA BROR
 - Stangenreiter für die Größen 50 - 164
 - Kundenstopper
 - Fensterreinigungssystem Kärcher
 - Weihnachtsdekoration
- Insta + Facebook Account
- Kleinanzeigen Account
- Google Maps-Account
- Markenentwicklung Little Sofi Baby & Kindersecondhand
- Prozessentwicklung des kompletten Warenwirtschaftssystems

Werbematerial

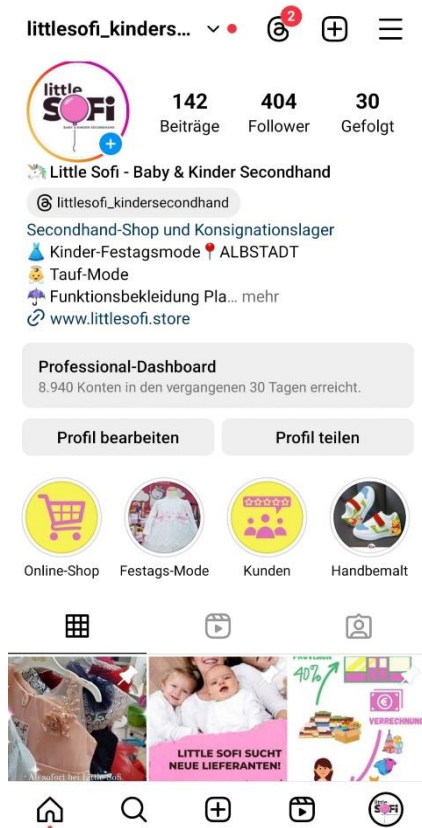


Werbematerial bestehend aus:

- Visitenkarten
- Preisauszeichnungs-Etiketten
- Little Sofi Infobroschüre
- Little Sofi-Tüten

Social-Media-Kanäle

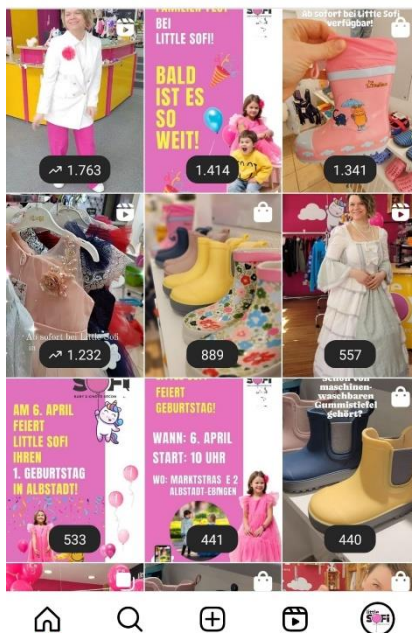
Instagram & Facebook



← Content

Alle Letzte 30 Tage

Erreichte Konten



Google Maps- und Kleinanzeigen-Account



Little Sofi GbR
Bekleidungsgeschäft · 1 min
Schließt demnächst · 16:30 · Öffnet Fr u...

Dieses Unternehmensprofil wird von dir verwaltet
635 Kundeninteraktionen

Route Starten Anrufen



11:00
Meine Anzeigen
7 Anzeigen online · 158 Anzeigen gesamt

MK
Matthias Klopsch

Bezahlungsfunktion aktivieren

- Gewerblicher Anbieter
- Aktiv seit 22.02.23
- Antwortet meistens innerhalb von 1 Stunde
- 67 Follower

- TOP Zufriedenheit
- Besonders Freundlich
- Besonders Zuverlässig

Albstadt
Hochstuhl, Kindersitz, Babysitz, Peg Perego Prima Papa
90 €
43 views 1 heart

Reservieren Löschen Hervorheben

Albstadt
Stokke Tripp Trapp Baby Set, Babysset, natur
40 €
42 views 4 hearts

Reservieren Löschen Hervorheben

Suchen Favoriten Anbieten Nachrichten Meins

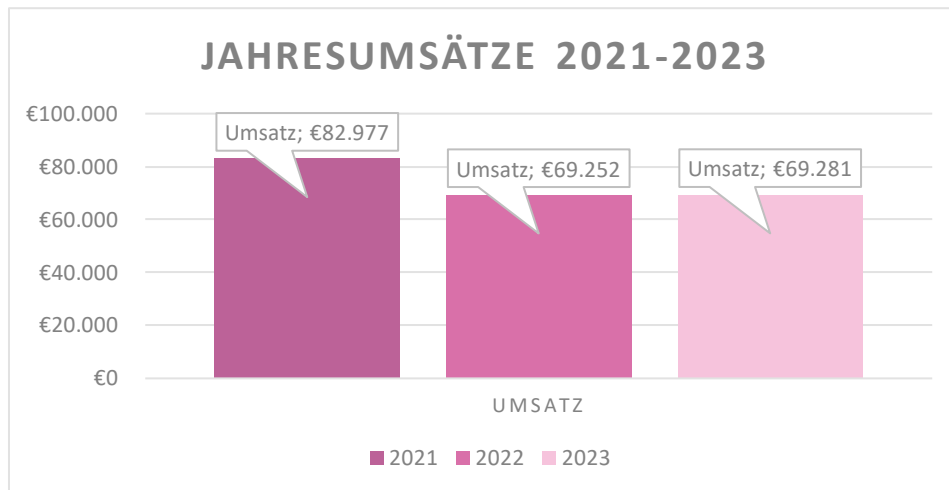
Großer zufriedener Kundenstamm



Umsatzzahlen

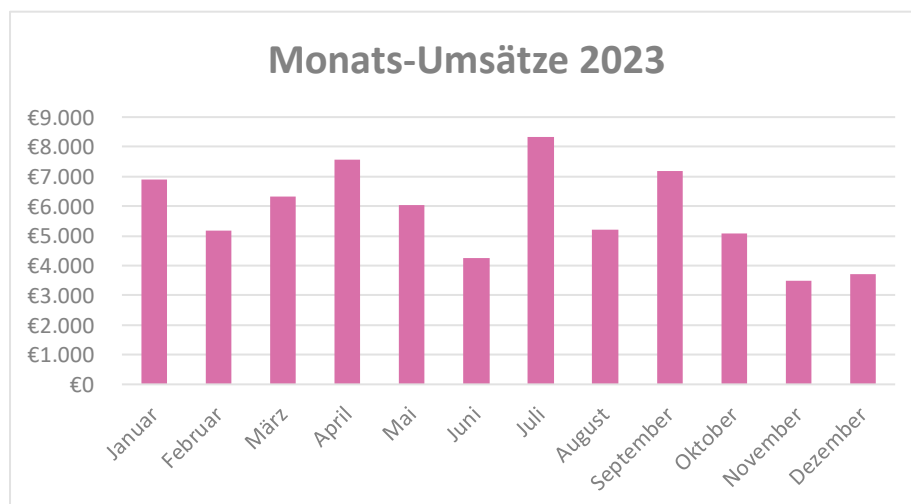
Umsatzzahlen 2021 - 2023

2021	82.977 €
2022	69.252 €
2023	69.281 €



Monats-Umsätze Januar - Dezember 2023

Januar	6.884 €
Februar	5.169 €
März	6.338 €
April	7.570 €
Mai	6.038 €
Juni	4.266 €
Juli	8.318 €
August	5.219 €
September	7.185 €
Oktober	5.097 €
November	3.481 €
Dezember	3.709 €



Daten im Überblick

Eckdaten

Objektart	Ladengeschäft + Onlineshop
Adresse	Marktstraße 2, 72458 Albstadt
Stadtteil	Ebingen

Kaufpreis & Verfügbarkeit

Kaufpreis	85.000 €
Provision	Provisionsfrei
Verfügbar ab	ab sofort
Nettokaltmiete	1.340 € / Monat
Nebenkosten	100 € inkl. Stellplatz in Tiefgarage und Versicherung

Flächen & Zimmer

Verkaufsfläche	Ca. 58 m ²
Lagerfläche	Ca. 8 m ²
Anzahl Räume	3

Heizung

Baujahr Heizung	2023
Befuerung	Elektro
Heizungsart	Heizkörper

Sonstige Ausstattungsmerkmale

Tiefgaragenstellplatz	Ja
Genehmigung zum Aufstellen der Bistro-Tische in der Front vom Geschäft	Ja

Internet & Fernsehen

Internetgeschwindigkeit	100 MBit/s
Internetanbieter	1&1



Warenpräsentation Jacken



Eingangsbereich



Warenpräsentation „Mama-Artikel“



Warenpräsentation Kinderschuhe



Warenpräsentation Baby- und Kleinkindkleidung Gr. 50 - 80



Innenansicht der Verkaufsräume 3



Schaufenster – Außenansicht 2



Außenansicht Gebäude

Kontakt & Besichtigungstermin



Ansprechpartner:	Matthias Klopsch
E-Mail-Adresse:	matthias.klopsch@littlesofi.de
Telefonnummer:	07431 / 138 94 95
Erreichbarkeit:	Mo + Di - Fr, 10-12 Uhr, alternativ per E-Mail

Besichtigungstermine sowie die genaue Zusammenstellung des Kaufpreises sind nur nach Vorlage einer Finanzierungsbestätigung, eines Kontoauszugs mit Nachweis einer ausreichenden Deckung oder gleichwertiger Nachweise möglich!