

Nachfolgesuche für etablierten Elektrobetrieb in Kassel

Inseratsbeschreibung:

Ein renommierter Handwerksbetrieb der Elektrobranche mit Sitz in Kassel sucht eine Nachfolgerin oder einen Nachfolger. Seit seiner Gründung im Jahr 1984 hat sich das Unternehmen zu einer festen Größe in der Region Kassel entwickelt.

Der Betrieb zeichnet sich durch ein breites Angebot an spezialisierten Dienstleistungen aus. Dazu gehören die Entwicklung und Installation elektrischer, pneumatischer und hydraulischer Steuerungen für Sondermaschinen und Neuanlagen sowie die Konzeption und Umsetzung von Steuerungssystemen für die Verkettung von Bearbeitungs- und Montagestationen. Auch die Integration neuer Automatisierungseinheiten in bestehende Anlagen und die Modernisierung (Retrofit) vorhandener Anlagensysteme zählen zum Leistungsspektrum.

Darüber hinaus bietet das Unternehmen die Planung und Projektierung von Schalt- und Steuerungsanlagen in den Bereichen Heizung, Klima, Lüftung und Sondermaschinenbau. Zudem werden Elektrokonstruktionen mit dem CAE-Programm EPLAN durchgeführt sowie SPS-Programme und Anlagensoftware nach Kundenanforderungen entwickelt.

Im Betrieb sind neben dem Inhaber, zwei Meister und drei Gesellen in Vollzeit sowie eine Bürokraft in Teilzeit beschäftigt. Der Kundestamm setzt sich zu 60% aus Privatkunden 30% aus Gewerbekunden und zu 10 % aus öffentlichen Auftraggebern zusammen.

Objektbeschreibung:

Die betrieblich genutzte Immobilie hat eine Größe von ca. 160 qm. Im öffentlichen Bereich stehen ausreichend Parkplätze zur Verfügung. Die Werkstatt ist vollständig eingerichtet und verfügt über alle erforderlichen Geräte, Werkzeuge und Maschinen.

Betriebsflächen:

Gesamtfläche: 160 m²

Werkstatt / Produktion: 90 m²

Lager: 4 m²

Büro / Verwaltung: 62m²

WC: 2 m²

Küche: 2 m²

Lagebeschreibung:

Der Betrieb befindet sich in einem Stadtteil von Kassel. Dieser Stadtteil liegt im Nordwesten der Stadt und zeichnet sich durch eine ausgewogene Mischung aus Wohn- und Gewerbegebieten aus. Die Lage bietet Unternehmen zahlreiche Vorteile, da sie von einem attraktiven Umfeld profitieren, das sowohl Wohn- als auch Geschäftsnutzung kombiniert. Zudem genießen die Betriebe eine gute verkehrstechnische Anbindung, was die Erreichbarkeit für Kunden und Mitarbeiter erleichtert.

Kassel ist eine bedeutende Stadt in Nordhessen und hat über 200.000 Einwohner. Sie ist bekannt für ihre kulturelle Vielfalt und ihre historische Bedeutung, insbesondere als Standort der documenta, einer der weltweit wichtigsten Ausstellungen zeitgenössischer Kunst.

Kassel ist nicht nur kulturelles Zentrum, sondern auch wirtschaftliches Oberzentrum für mehr als eine Million Menschen in der Region. Die Stadt verfügt über eine gute Infrastruktur mit Anbindungen an mehrere Bundesautobahnen, was sie zu einem attraktiven Standort für Unternehmen macht.

Die nordhessische Metropole deckt mit seinen vielen Einrichtungen (Universität, Theater, Kino, Kliniken, Fachgeschäften, ...) alle Belange des alltäglichen Lebens ab. Das nahe Umland hat einen sehr hohen Erholungswert.

Unternehmensübergabe:

Zum Verkauf steht der Betrieb, der sich in den angemieteten Räumlichkeiten befindet. Der Mietvertrag kann gerne übernommen werden.

Der Kaufpreis ist verhandelbar (VB).

Kontaktdaten:

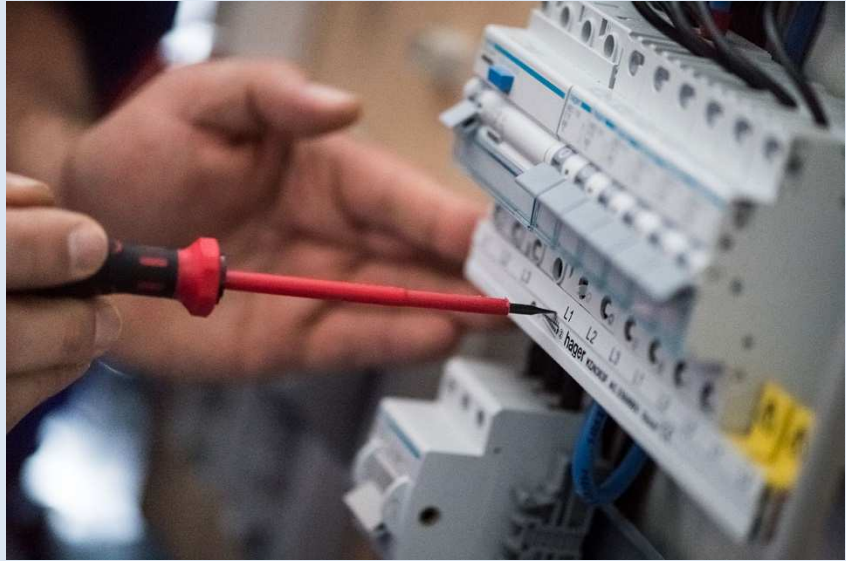
Kontaktaufnahme bitte über:

Handwerkskammer Kassel
Frau Sandra Gebhardt

Telefon: 0561 / 78 88 152

Email: sandra.gebhardt@hwk-kassel.de

Bilder zum Objekt



@Symbolfoto