



## Tradition trifft Moderne **Apfelweingaststätte & Eventlocation** suchen Gastgeber



**Gasthaus „Zum Taunus“ und Streuobstplantage  
Hornauer Str. 146, 65779 Kelkheim**



Standort der beiden Gastroflächen ist Kelkheim, Stadtteil Hornau, ein Standort mit rd. 29.000 Einwohnern im Main-Taunus-Kreis (Hessen). Die Gemeinde liegt westlich von Frankfurt bzw. in dessen „Speckgürtel“ mit weit überdurchschnittlich einkommensstarken und vermögenden Einwohnern (Kaufkraftindex ca. 140,4%). Kelkheim ist ein beliebtes Ausflugsziel für den Raum Frankfurt und es ist bekannt durch eine Vielzahl von traditionellen Veranstaltungen, insbesondere rund um den Apfelwein.

Einige Entfernungen zur Orientierung:

Königstein	ca. 3 KM
Eschborn	ca. 11 KM
Frankfurt am Main	ca. 20 KM
Wiesbaden	ca. 20 KM
Bad Homburg	ca. 22 KM
Mainz	ca. 25 KM

### Rhein-Main-Gebiet mit Kelkheim





Das Pachtobjekt umfasst die Traditionsgaststätte im historischen Ortskern und eine Apfelplantage am Ortsrand (ca. 3 km von der Gaststätte entfernt), die als Ausflugs- und Eventlocation zur Verfügung steht.

**Nutzfläche:** **Gaststätte:** insgesamt ca. 760 m<sup>2</sup> davon:

**EG**

Gaststätte	ca. 200 m <sup>2</sup>	<b>120 Sitzplätze</b>
Salon/Gesellschaftsraum	ca. 50 m <sup>2</sup>	<b>40 Sitzplätze</b>
Catering-/Küche mit Spülbereich	ca. 90 m <sup>2</sup>	
Produktionsflächen inkl. Kühlung	ca. 40 m <sup>2</sup>	
Büro, Wirtschaftsraum, Personal	ca. 110 m <sup>2</sup>	

**1.OG**

Festsaal u. Lager	ca. 200 m <sup>2</sup>	<b>120 Sitzplätze</b>
-------------------	------------------------	-----------------------

**UG:** Getränkelager ca. 70 m<sup>2</sup>

**Apfelland:** ca. 30.000 m<sup>2</sup> ca. 100 – 300 Sitzplätze

inkl. Halle (ca. 15 x 15 m, Höhe ca. 5 m, plus Außenbedachung) mit Ausschank, Speiseausgabe, Kühlung, Bestuhlung und WCs.

**Einrichtung:** Die Traditionsgaststätte besteht seit 1774 und wurde kontinuierlich ausgebaut und wertig inventarisiert. Der Gastraum begrüßt mit einer charmanten Einrichtung und hohem Wohlfühlfaktor. Außerdem steht ein stilvoller Salon im Erdgeschoss und ein multifunktionaler Festsaal im 1. OG mit Bühne, Theke/Ausschank und Lager für Tische, Stühle und umfangreiche Dekoration zur Verfügung (plus Speisenaufzug zur Küche/EG und Getränkelager/UG).

Das idyllische Apfelland ist bekannt als beliebte Event- und Ausflugslocation. Unter 1.200 Apfelbäumen und freiem Himmel, ländlich angebunden, können Veranstaltungen angeboten werden mit viel Atmosphäre von Romantik bis Rustikal. Die bestehende Halle mit ca. 225 m<sup>2</sup> und Unterständen/Vordächern von ca. 120 m<sup>2</sup> steht mit u.a. Getränke-/Speisenausgabe für private und geschäftliche Anlässe zur Verfügung.



Alle Flächen sind vollständig mit Groß-, Kleininventar und Betriebsmitteln eingerichtet, zeitlos klassisch und bestens gepflegt. Die Edelstahl-Profiküche in der Gaststätte von der Firma Menüsystem ist mit Dunstabzug, Fettabscheider, Starkstrom 4 Induktionsfeldern, 2 Combidämpfern, Kippbratpfanne, Druckkessel (Gasanschluss) voll ausgestattet und dient auch als Catering-Fläche für das Apfelland.

Gaststätte und Apfelland sind schlüsselfertig eingerichtet und können unmittelbar fortgeführt werden. Die gesamte Einrichtung mit Inventar und Betriebsmitteln wird dem Pächter kostenfrei zur Verfügung gestellt. Eine Inventarliste wird auf Wunsch ausgehändigt.

**Konzept:**

Es wird ein Pächter bzw. ein Pächter-Team bevorzugt, der das aktuelle Betriebskonzept aufgreift und in modern interpretierter Form fortführt.

**Konzept Apfelweinwirtschaft:** Institution seit 250 Jahren, kultiger Treffpunkt für Gäste aus Nah und Fern. Apfelweinspezialitäten aus eigener Herstellung, kultiviertes bodenständiges Speisenangebot mit Schwerpunkt „Hessen á la carte“ (Bestbewertung: Drei Löwen und Hessens 50 beste Dorfgasthäuser).

**Outdoor-Konzept „Apfelland“:** Gefragter und beliebter Veranstaltungsbereich/Ausflugsort für Hochzeiten, Familien- und Betriebsfeiern oder Kulturfeste (hohes Umsatzpotential!!).

**Stärken:**

- + Umfeld mit besonders hoher Kaufkraft
- + **Gaststätte** in zentraler Lage im historischen Ortskern
- + Flexible Aufteilungsmöglichkeit der 3 Gasträume
- + wertiger und funktionaler Innenausbau
- + Der Betrieb ist schlüsselfertig eingerichtet
- + Profiküche mit Dunst-/Fettabluft u. Fettabscheider
- + Umfangreiche Flächen für Partyservice, Catering und zur Bewirtschaftung des Apfellands
- + **Apfelland** als bereits beliebter naturnaher Eventbereich
- + optional wird eine **Pächterwohnung** angeboten





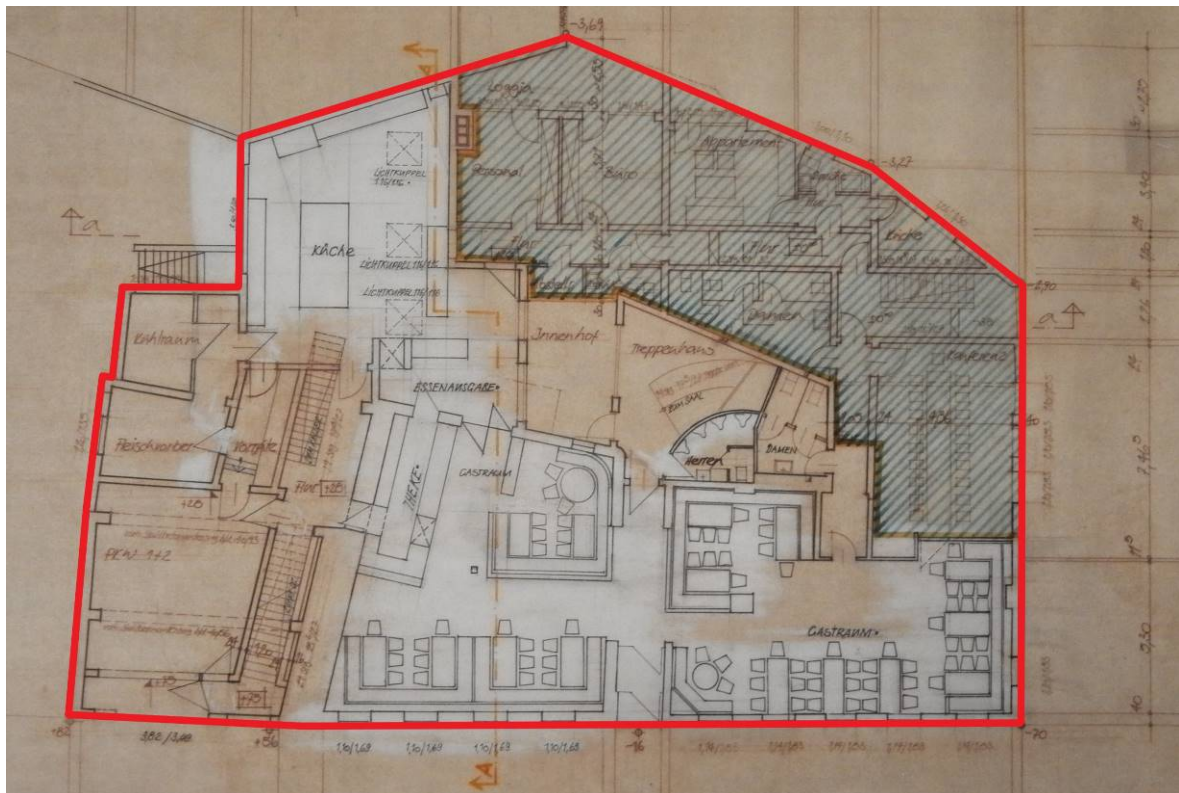
<b>Konditionen:</b>	<b>Fest-/Staffelpacht</b> (durchschn. Wert)	<b>€ 3.500,-- mtl.</b> zzgl. 19% MwSt
	<b>Variable Pacht/ Umsatzpacht</b>	<b>10% vom Umsatz</b> zzgl. 19% MwSt
	<b>Nebenkosten gewerblich</b>	<b>nach Absprache</b>
	<b>Kautions Gastroflächen</b>	<b>€ 12.000,--</b>
	<b>Pächter-Provision</b>	<b>€ 6.000,--</b> zzgl. 19% MwSt

Die hier dargestellten Angaben sind mit größter Sorgfalt recherchiert und basieren auf Informationen des Auftraggebers. Trotz dessen kann für die Angaben keine Haftung unsererseits übernommen werden

**Stand: 01.10.2024**

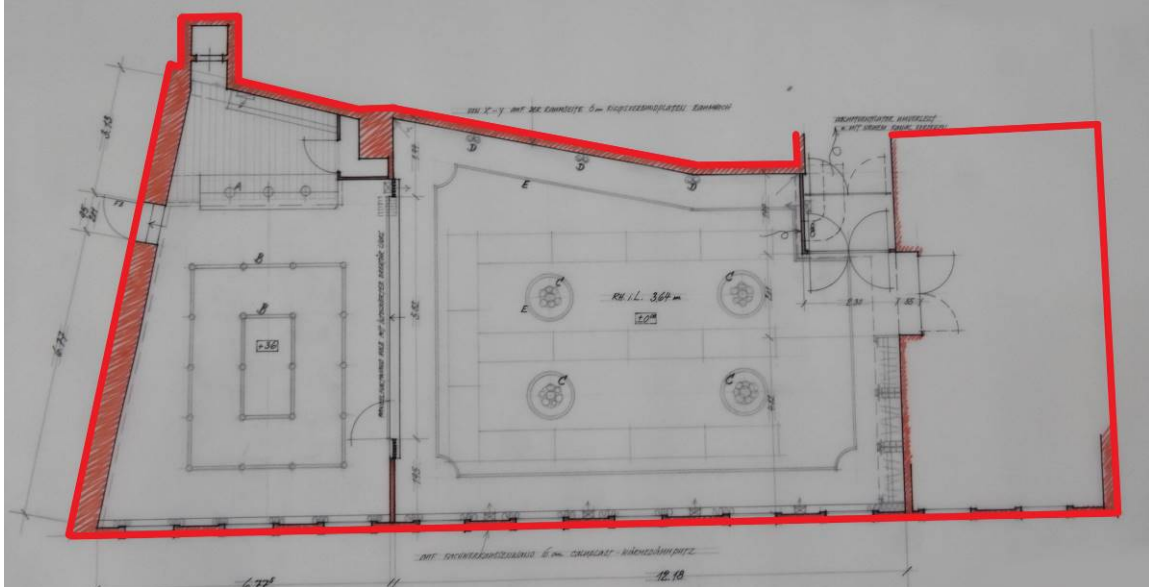
### Grundriss Gaststätte

**EG - Gastraum, Küche + Produktionsbereich, Salon + Wirtschaftsräume**





## 1. OG – Festsaal mit Lager



## Impressionen Gaststätte „Zum Taunus“

### Außenansicht







## Gastraum EG



## Theke Gaststätte





## Salon (Gesellschaftsraum) im EG



## Festsaal im 1. OG







## Die Küche





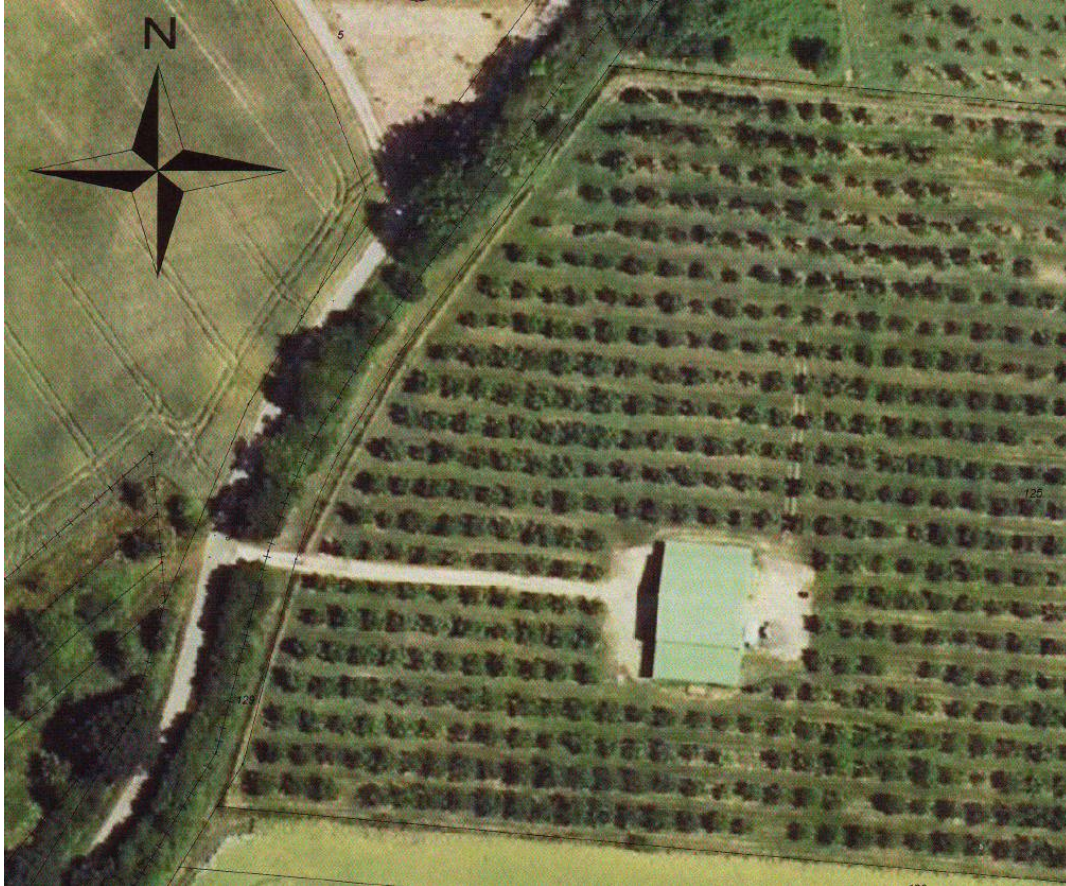
**Bereiche für das Catering**







## Apfelfeld von Oben







**Apfeland Halle (inkl. Maße Sonnensegel)**







## Impressionen Apfelland





